

Forskrift om fredning av statens kulturhistoriske eiendommer.

Kapittel 24 Landsverneplan for Statsbyggs eiendommer

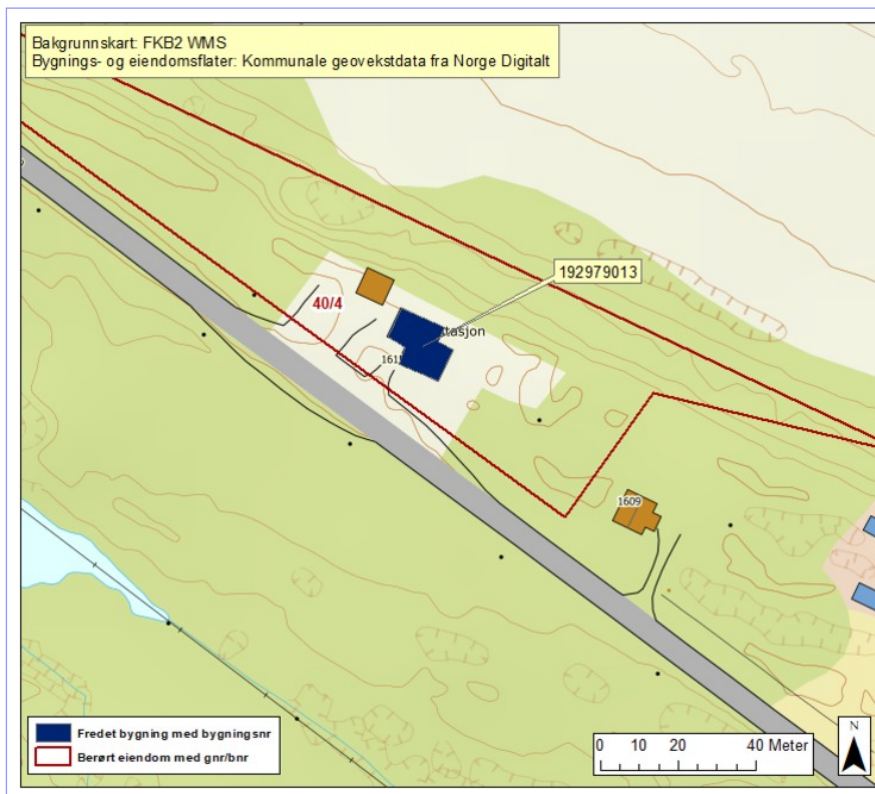
POLMAK TOLLSTASJON

Kommune:
2025/Deatnu - Tana

Gnr/bnr:
40/4

AskeladdenID:
235843

**Referanse til
landsverneplan:**
Kompleks 150

**Omfang fredning**

Bygnavn	Oppført	Bygningsnr.	Gnr/bnr	Omfang
• Polmak tollstasjon	1954	192979013	40/4	Eksteriør

Fredning kompleks

- Omfang:** Fredningen omfatter bygningen som nevnt ovenfor.
- Formål:** Formålet med fredningen er å bevare Polmak tollstasjon som et arkitekturhistorisk og kulturhistorisk eksempel på tjenestebolig oppført av staten som en del av gjenreisningen etter annen verdenskrig.
- Begrunnelse:** Polmak tollstasjon er svært tidstypisk og et godt eksempel på 1950-tallsarkitektur representativ for gjenreisningsperioden etter annen verdenskrig. Eksteriørmessig er bygget godt ivaretatt, med kun små endringer. Bygget er formålsbygd som lensmannsbolig med kontordel, men ble i 1970 gjort om til tollstasjon med tollmesterbolig.

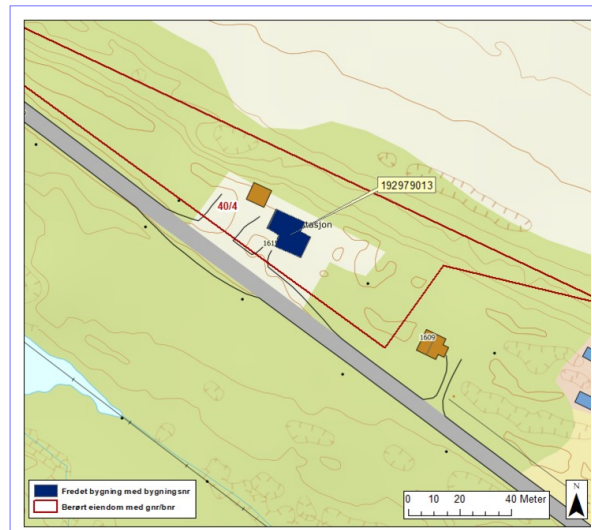


Forskrift om fredning av statens kulturhistoriske eiendommer.

Kapittel 24 Landsverneplan for Statsbyggs eiendommer

POLMAK TOLLSTASJON

Bygningsnr:	192979013
Gnr/bnr:	40/4
Oppført:	1954
AskeladdenID:	235843
Referanse i landsverneplanen:	Bygning 403 Kompleks 150



Fredning bygning

- Omfang:** Fredningen omfatter bygningens eksteriør og inkluderer hovedelementer som konstruksjon, fasadekomposisjon, materialbruk, overflatebehandling og bygningsdeler som vinduer, dører og pipeløp over tak.
- Unntatt fra fredningen: Rampen, repositet og trappen i inngangspartiet, samt terrassen med trapp på nordøstfasaden.
- Formål:** Formålet med fredningen er å bevare Polmak tollstasjon som et arkitekturhistorisk og kulturhistorisk viktig eksempel på tjenestebolig oppført av staten som en del av gjenreisningen etter annen verdenskrig.
- Formålet med fredningen er videre å sikre hovedstrukturer i det arkitektoniske uttrykket og detaljeringen så som fasadeløsning, opprinnelige og eldre deler som dører og vinduer, samt materialbruk og overflater.
- Begrunnelse:** Polmak tollstasjon er svært tidstypisk og et godt eksempel på 1950-tallsarkitektur representativ for gjenreisningsperioden etter annen verdenskrig. Eksteriørmessig er bygget godt ivaretatt, kun med små endringer. Bygget er formålsbygd som lensmannsbolig med kontordel, men ble i 1970 gjort om til tollstasjon med tollmesterbolig.