

## Forskrift om fredning av statens kulturhistoriske eiendommer

## Kapittel 22 -Fredete eiendommer i landsverneplan for Statskog

## LITJRENNBUA

**Kommune:**

1640/Røros

**Gnr/bnr:**

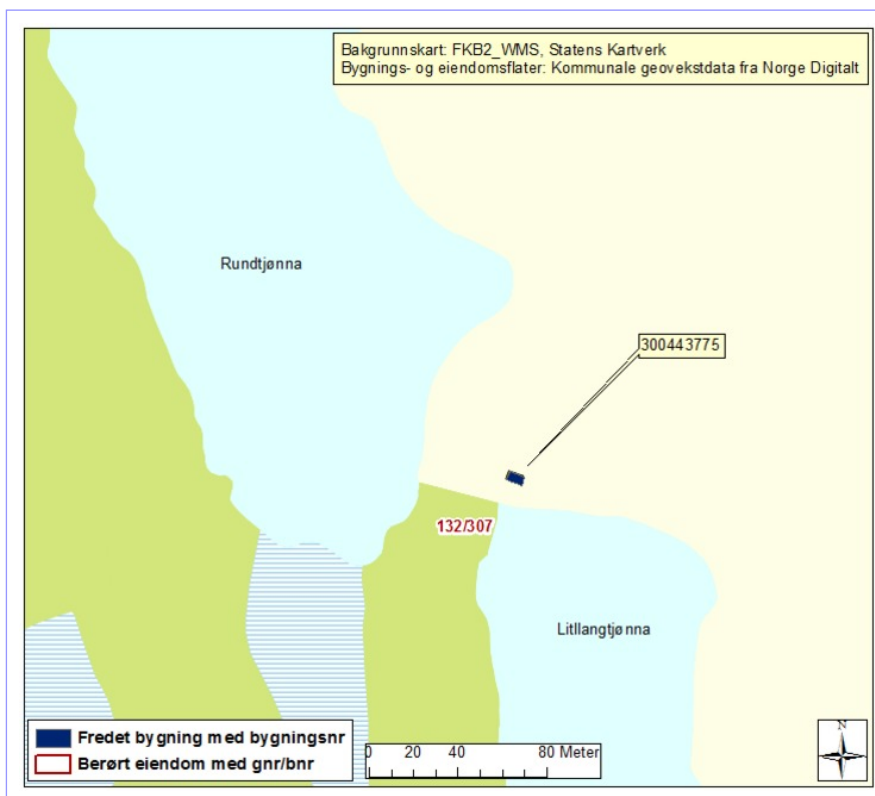
132/307

**AskeladdenID:**

222828

**Referanse til  
landsverneplan:**

Kompleks 816404354

**Omfang fredning**

Byggnavn	Oppført	Bygningsnr.	Gnr/bnr	Omfang
•Litj-rennbua	1950	300443775	132/307	Eksteriør/Interiør

**Fredning kompleks**

- Omfang:** Fredningen omfatter bygningen som nevnt ovenfor.
- Formål:** Formålet med fredningen er å bevare Litjrennbua, som et bygningshistorisk og kulturhistorisk viktig eksempel på norsk skogsdrift knyttet til fløting.
- Begrunnelse:** Litjrennbua er en fløterbu fra 1950 og er et eksempel på enkelt husvære for skogsdrift. Bygningen inngår i en større sammenheng med enkle husvær knyttet til fløting, skogsdrift, utmarksnæring og ferdsel. Statskog har tidligere drevet omfattende skogsdrift i traktene. Bygningen ligger i Femundsmarka nasjonalpark og området er av stor betydning for friluftslivet. Bygningen må ses i sammenheng med Statskogs andre fløterbuer og tømmerrennene som transporterte tømmer til Feragen og mot Røros.

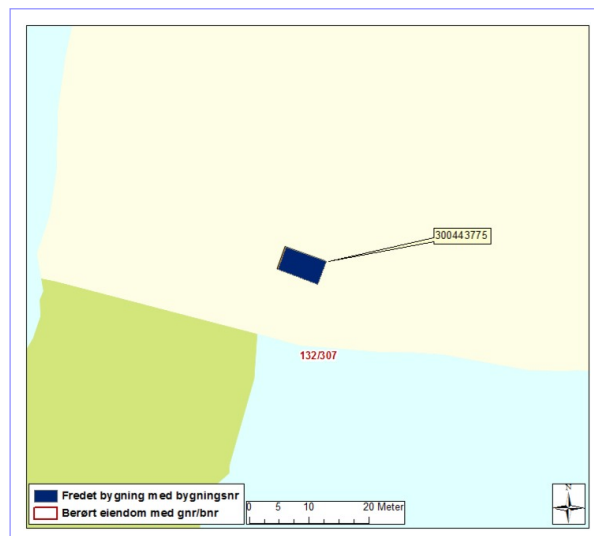


## Forskrift om fredning av statens kulturhistoriske eiendommer

## Kapittel 22 -Fredete eiendommer i landsverneplan for Statskog

## LITJ-RENNBUA

Bygningsnr:	300443775
Gnr/bnr:	132/307
Oppført:	1950
AskeladdenID:	222828-1
Referanse i landsverneplanen:	Bygning 99144 Kompleks 816404354



## Fredning bygning

- Omfang:** Fredningen omfatter bygningens eksteriør og interiør. Fredningen inkluderer hovedelementer som konstruksjon, fasadekomposisjon, planløsning, materialbruk, overflatebehandling og bygningsdeler som vinduer, dører, gerikter, listverk, ildsteder, pipeløp over tak, og detaljer som skilt og dekor m.v. Fast inventar som skap, ovner m.v. er fredet som del av interiøret.
- Formål:** Formålet med fredningen er å bevare Litjrennbua, som et bygningshistorisk og kulturhistorisk viktig eksempel på norsk skogsdrift knyttet til fløting.
- Formålet med fredningen er videre å sikre hovedstrukturen i det arkitektoniske uttrykket og detaljeringen så som fasadeløsning, opprinnelige og eldre deler som dører og vinduer, samt materialbruk og overflater. Formål med fredning av interiør er å opprettholde opprinnelig rominndeling med opprinnelige og eldre bygningsdeler, overflater og materialbruk og detaljer, samt opprinnelig fast inventar.
- Begrunnelse:** Litjrennbua fra 1950 er en enkel rektangulær bygning i bindingsverk med utvendig kledning av stående lektepanel. Bygningen er uisolert, da fløterbuene ikke ble benyttet på vinteren. Fløterbua er et eksempel på enkelt husvære for skogsdrift. Bygningen inngår i en større sammenheng av skogsdrift, utmarksnæring og ferdsel. Statskog har tidligere drevet omfattende skogsdrift i traktene. Fløting av tømmer var viktig for norsk skogbruk og forteller en viktig side ved Statskogs historie.