

Forskrift om fredning av Statens kulturhistoriske eiendommer

Kapittel 12 Fredete eiendommer i landsverneplan for Toll - og avgiftsetaten

NY-HELLESUND TIDLIGERE TOLLSTASJON

Kommune:

1018/Søgne

Gnr/bnr:

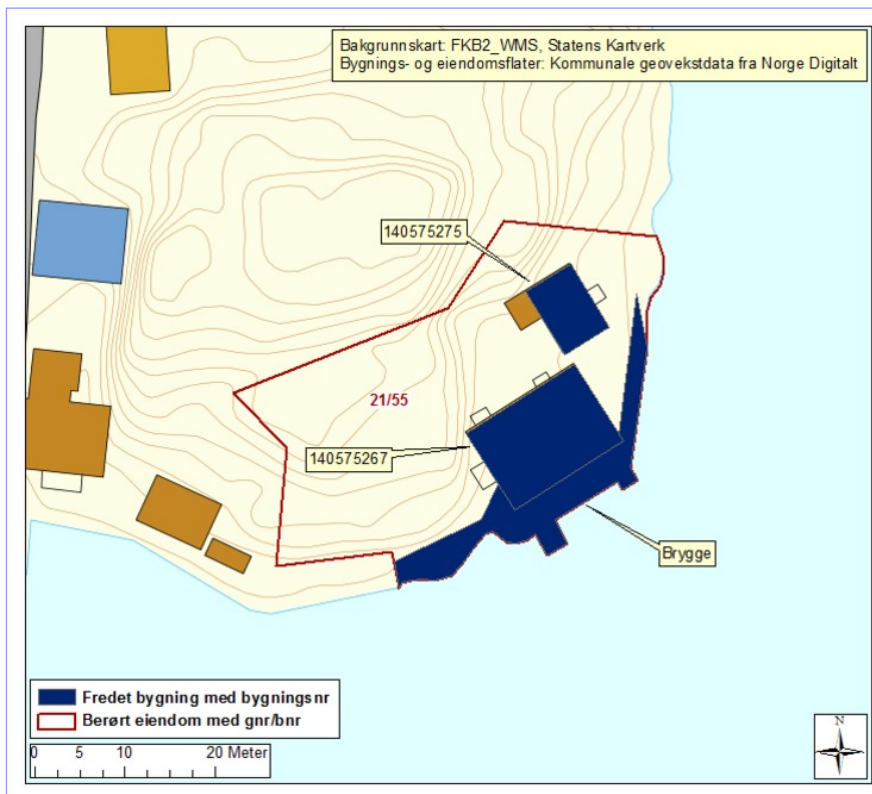
21/55

AskeladdenID:

175303

Referanse til landsverneplan:

Kompleks 2494


Omfang fredning

Byggnavn	Oppført	Bygningsnr.	Gnr/bnr	Omfang
•Brygge			21/55	Eksteriør
•Hovedbygning	1871	140575267	21/55	Eksteriør/Interiør
•Uthus	1871	140575275	21/55	Eksteriør/Interiør

Fredning kompleks

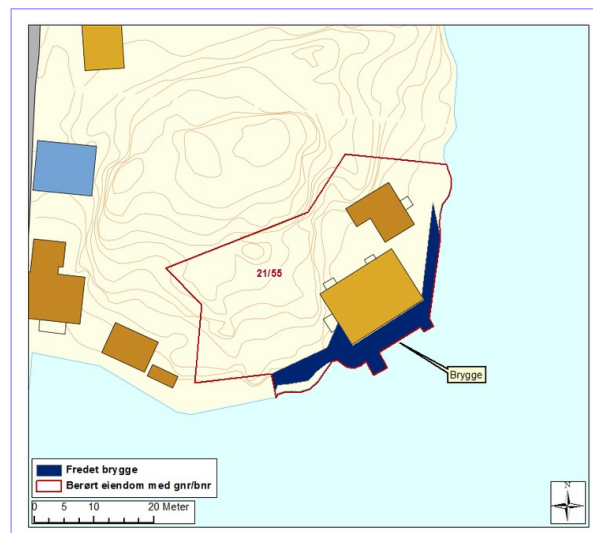
- Omfang:** Fredningen omfatter byggverkene som nevnt ovenfor.
- Formål:** Formålet med fredningen er å bevare Ny-Hellesund tidligere tollstasjon som et arkitektonisk, kulturhistorisk og sektorhistorisk viktig eksempel på en tidligere tollstasjon hvor man drev kontroll med sjøfart og handel på Sørlandet. Formålet med fredningen er videre å bevare en tollstasjon utført i sveitserstil beliggende i en gammel uthavn. Fredningen skal sikre enkeltbygningene, bygningenes innbyrdes sammenheng, utomhus, samt kulturhistoriske verdier knyttet til anlegget som helhet.
- Begrunnelse:** Ny-Hellesund tidligere tollstasjon er eksempel på en tidstypisk og godt bevart uthavnstasjon på Sørlandet fra 1871, og har et verdifullt bygningsmiljø med minner om sjøfart, handel og Tollvesenets virksomhet. Anlegget er utført i sveitserstil og er formålsbygd for Tollvesenet med bolig for tollbetjent og tollrorskar. Bygninger og utomhusanlegg er meget godt bevart og inngår i det verneverdige miljøet i Ny-Hellesund.



Forskrift om fredning av Statens kulturhistoriske eiendommer Kapittel 12 Fredete eiendommer i landsverneplan for Toll - og avgiftsetaten

BRYGGE

Bygningsnr:	
Gnr/bnr:	21/55
Oppført:	
AskeladdenID:	175303-3
Referanse i landsverneplanen:	Bygning 8023 Kompleks 2494



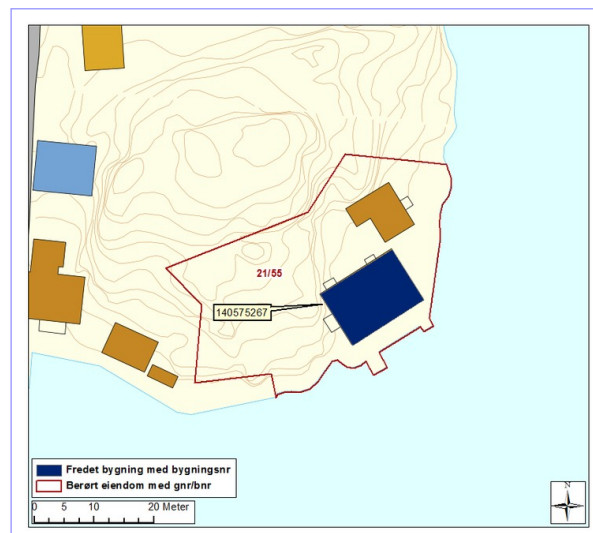
Fredning bygning

- Omfang:** Fredningen omfatter bryggen og inkluderer hovedelementer som konstruksjon, materialbruk, overflatebehandling og detaljer.
- Formål:** Formålet med fredningen av bryggen på Ny-Hellesund, oppført 1870-1920, er å bevare et viktig element ved Ny-Hellesund tidligere tollstasjon som har vært vesentlig for Tollvesenets drift. Videre er formålet å bevare bryggen som en viktig del av et helhetlig anlegg.
- Begrunnelse:** Bryggen er del av et verdifullt bygningsmiljø som forteller om Tollvesenets virksomhet på stedet gjennom en lang periode. Bryggen har vært en viktig del av tollstasjonens virksomhet, å fortelle varer som ble ført inn i landet.

Forskrift om fredning av Statens kulturhistoriske eiendommer Kapittel 12 Fredete eiendommer i landsverneplan for Toll - og avgiftsetaten

HOVEDBYGNING

Bygningsnr:	140575267
Gnr/bnr:	21/55
Oppført:	1871
AskeladdenID:	175303-1
Referanse i landsverneplanen:	Bygning 8021 Kompleks 2494



Fredning bygning

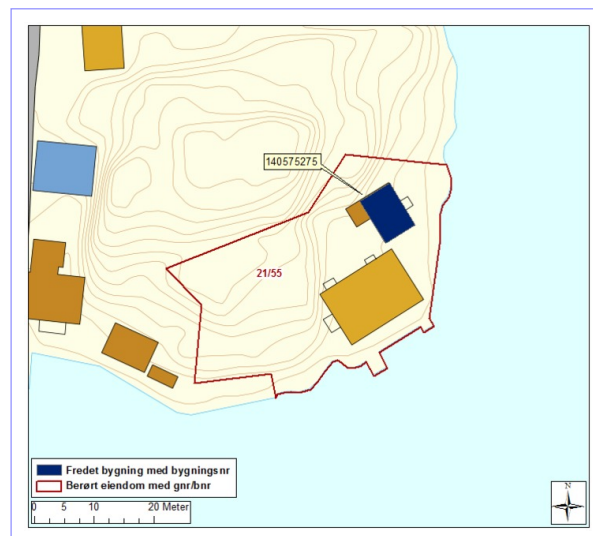
- Omfang:** Fredningen omfatter bygningens eksteriør og interiør og inkluderer hovedelementer som konstruksjon, fasadekomposisjon, planløsning, materialbruk, overflatebehandling og bygningsdeler som vinduer, dører, gerikter, listverk, ildsteder, pipeløp over tak og detaljer som skilt og dekor m.v. Fast inventar som ovner m.v. er fredet som del av interiøret.
- Formål:** Formålet med fredningen er å ivareta de arkitektoniske, kulturhistoriske og sektorhistoriske verdiene ved anlegget som tollstasjon i enkel sveitserstil med boligfunksjon fra slutten av 1800-tallet.
- Formålet med fredningen er videre å sikre hovedstrukturen i det arkitektoniske uttrykket og detaljeringen så som fasadeløsning, opprinnelige og eldre deler som dører og vinduer, samt materialbruk og overflater. Formål med fredning av interiør er å opprettholde opprinnelig rominndeling med opprinnelige og eldre bygningsdeler, overflater og materialbruk, belysning, armaturer og detaljer, samt opprinnelig fast inventar.
- Begrunnelse:** Hovedbygningen på Ny-Hellesund tidligere tollstasjon er et verdifullt og godt eksempel på en tidstypisk og godt bevart uthavnstasjon. Hovedbygningen er oppført i 1871 og er utført i sveitserstil. Bygningen er formålsbygd for Tollvesenet og var bolig for tollbetjent og tollrorskar med familier. Tollvesenets virksomhet var en vesentlig del av stedets identitet og bygningen er et viktig innslag i et større, verdifullt bygningsmiljø.

Forskrift om fredning av Statens kulturhistoriske eiendommer

Kapittel 12 Fredete eiendommer i landsverneplan for Toll - og avgiftsetaten

UTHUS

Bygningsnr:	140575275
Gnr/bnr:	21/55
Oppført:	1871
AskeladdenID:	175303-2
Referanse i landsverneplanen:	Bygning 8022 Kompleks 2494



Fredning bygning

Omfang: Fredningen omfatter bygningens eksteriør og interiør i den eldste delen og inkluderer hovedelementer som konstruksjon, fasadekomposisjon, planløsning, materialbruk, overflatebehandling og bygningsdeler som vinduer, dører, gerikter, listverk, ildsteder, pipeløp over tak og detaljer som dekor m.v. Fast inventar som skap, ovner m.v. er fredet som del av interiøret.

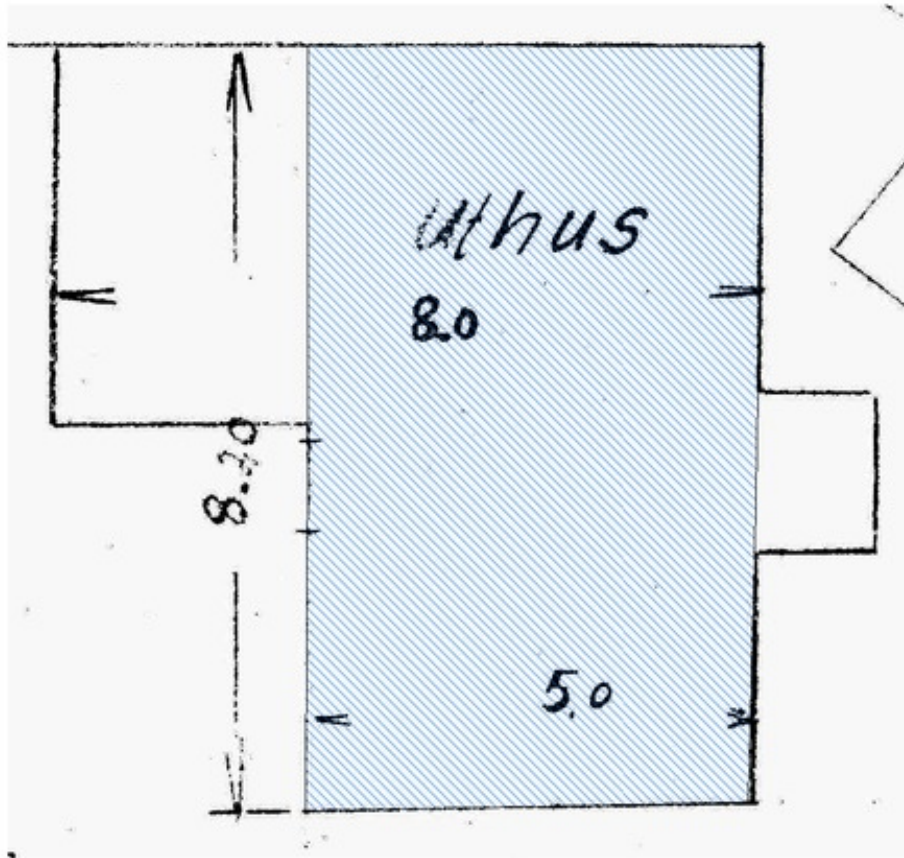
Omfanget av interiørfredningen er markert på plantegningen.

Fredningen av interiør gjelder ikke det nye påbygget mot sydvest fra 1985 med dusj og toalett.

Formål: Formålet med fredningen er å bevare uthusbygningen på Ny-Hellesund tidligere tollstasjon som et arkitektonisk, kulturhistorisk og sektorhistorisk viktig eksempel på uthusbygning fra 1871. Formålet med fredningen er videre å sikre hovedstrukturen i det arkitektoniske uttrykket og detaljeringen så som fasadeløsning, opprinnelige og eldre deler som dører og vinduer, samt materialbruk og overflater. Formålet med fredningen av interiøret er å opprettholde opprinnelig rominndeling med opprinnelige og eldre bygningsdeler, overflater og materialbruk, belysning, armaturer og detaljer, samt opprinnelig fast inventar.

Begrunnelse: Uthuset er et godt eksempel på uthusbygning som inneholdt bryggerhus og bod, grue og bakerovn, og viser hvordan tollerne bosatt i uthavner innrettet seg med tanke på hushold ved siden av arbeidet som tollbetjenter. Uthusbygningen utgjør en viktig del av det helhetlige anlegget ved tollstasjonen som også hadde funksjon som bolig for tollbetjenter og tollrorskarer med familier.

Forskrift om fredning av Statens kulturhistoriske eiendommer
Kapittel 12 Fredete eiendommer i landsverneplan for Toll - og avgiftsetaten



Plantegning 1. etasje. Omfang interiørfredning er markert med blå skravur.