

Forskrift om fredning av Statens kulturhistoriske eiendommer, kapittel 9

Fredete eiendommer i landsverneplan for Kunnskapsdepartementet

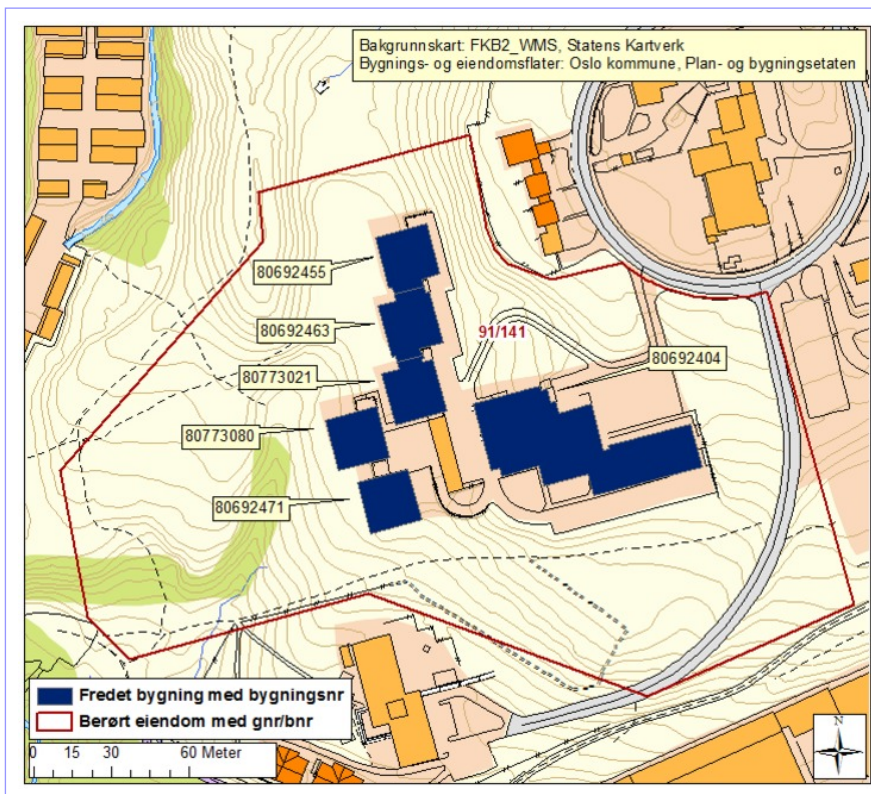
BREDTVETVEIEN 4/6/8/10, OSLO

Kommune:
301/Oslo kommune

Gnr/bnr:
91/141

AskeladdenID:

**Referanse til
landsverneplan:**
Kompleks 314

**Omfang fredning**

Byggnavn	Oppført	Bygningsnr.	Gnr/bnr	Omfang
• Blåstua, Bredtvet kompetanse.	1964 - 1966	80692471	91/141	Eksteriør
• Bredtvet kompetanse. Hovedbygg	1964 - 1966	80692404	91/141	Eksteriør/Interiør
• Brunstua, Bredtvet kompetanse.	1964 - 1966	80773080	91/141	Eksteriør
• Grønnstua, Bredtvet kompetanse.	1964 - 1966	80692463	91/141	Eksteriør
• Gulstua, Bredtvet kompetanse.	1964 - 1966	80692455	91/141	Eksteriør
• Rødstua, Bredtvet kompetanse.	1964 - 1966	80773021	91/141	Eksteriør

Forskrift om fredning av Statens kulturhistoriske eiendommer, kapittel 9

Fredete eiendommer i landsverneplan for Kunnskapsdepartementet

Fredning kompleks

Omfang: Fredningen omfatter bygningene som nevnt ovenfor.

Formål: Formålet med fredningen er å sikre Bredtvet som formålsbygd spesialskole fra den store utbyggingen på 1960- og 70-tallet. Formålet er videre å sikre anleggets kulturhistoriske og arkitektoniske verdier.

Begrunnelse: Bredtvet kompetansesenter er et komplett spesialskoleanlegg tegnet av arkitekt P.A.M. Mellbye, oppført i perioden 1964 - 66. Anlegget regnes som et av arkitektens hovedverk med karakteristisk vekselvirkning mellom treverk og hvitmalt betong. Bygningenes proporsjoner og fasadeutforming følger et modulsystem som gir et svært enhetlig uttrykk. Samtidig har terrengetilpasningen løst opp regulariteten gjennom en friere plassering og variasjon i høyde. Mellbye har tegnet Tryvannstårnet (1963), men er mer kjent for å ha tegnet mange eneboliger (1950-tallet).

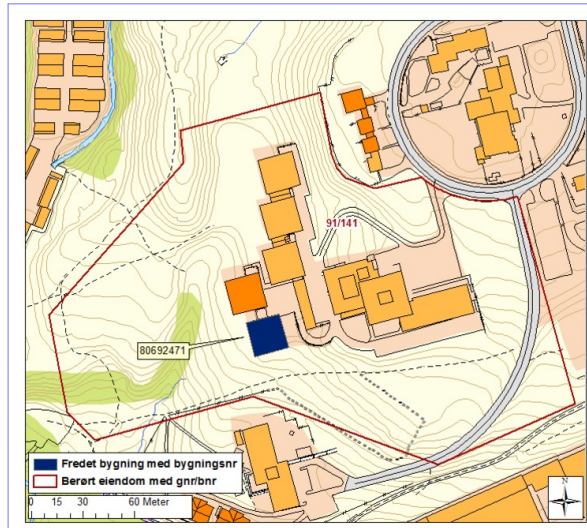
Anlegget fremstår som en samlet komposisjon i tydelig 1960-tallsarkitektur, og uten vesentlige endringer i det opprinnelige eksteriøret.

Forskrift om fredning av Statens kulturhistoriske eiendommer, kapittel 9

Fredete eiendommer i landsverneplan for Kunnskapsdepartementet

BLÅSTUA, BREDTVET KOMPETANSE.

Bygningsnr:	80692471
Gnr/bnr:	91/141
Oppført:	1964 - 1966
AskeladdenID:	166312-2
Referanse i landsverneplanen:	Bygning 952 Kompleks 314



Fredning bygning

Omfang: Fredningen omfatter bygningens eksteriør og inkluderer hovedelementer som konstruksjon, fasadekomposisjon, materialbruk, overflatebehandling og bygningsdeler som vinduer, dører og detaljer som skilt og dekor m.v.

Formål: Formålet er å sikre internatet som del av et komplett spesialskoleanlegg av kulturhistorisk og arkitektonisk høy verdi.

Formålet med fredningen er videre å sikre hovedstrukturen i det arkitektoniske uttrykket og detaljeringen så som fasadeløsning, opprinnelige og eldre deler som dører og vinduer, samt materialbruk og overflater.

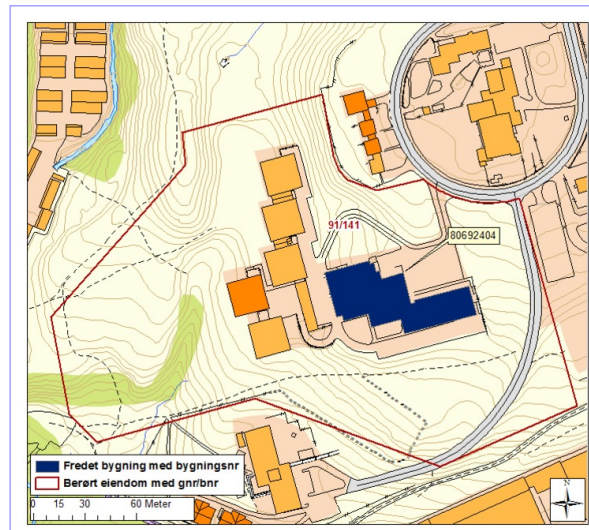
Begrunnelse: Bygningen er formålsbygd og en viktig del av det samlede skoleanlegget. Bygningen er tegnet av arkitekt P.A.M. Mellbye og sto ferdig i 1966 i tydelig 1960-tallsarkitektur med flatt, utstikkende tak, kvadratisk bygningskropp og fasadene oppdelt i rektangulære felt. Vekselvirkingen mellom treverk og hvitmalt betong gir dybdevirkning til fasadene og bidrar til at bygningsvolumet får et lett preg. Proporsjoner og fasadeutforming i hele anlegget følger et modulsystem som gir et svært enhetlig uttrykk. Bygningen framstår som opprinnelig.

Forskrift om fredning av Statens kulturhistoriske eiendommer, kapittel 9

Fredete eiendommer i landsverneplan for Kunnskapsdepartementet

BREDTVET KOMPETANSE. HOVEDBYGG

Bygningsnr:	80692404
Gnr/bnr:	91/141
Oppført:	1964 - 1966
AskeladdenID:	166312-1
Referanse i landsverneplanen:	Bygning 943 Kompleks 314



Fredning bygning

Omfang: Fredningen omfatter bygningens eksteriør og deler av interiøret i 4. etasje. Fredningen av eksteriør og interiør inkluderer hovedelementer som konstruksjon, fasadekomposisjon, planløsning, materialbruk, overflatebehandling og bygningsdeler som vinduer, dører, gerikter, listverk og detaljer som skilt og dekor m.v. Fast inventar som skap m.v. er fredet som del av interiøret.

Omfanget av interiørfredningen er markert på plantegning.

Formål: Formålet med fredningen er å sikre hovedbygningen som en sentral del av skoleanlegget, både arkitektonisk og kulturhistorisk.

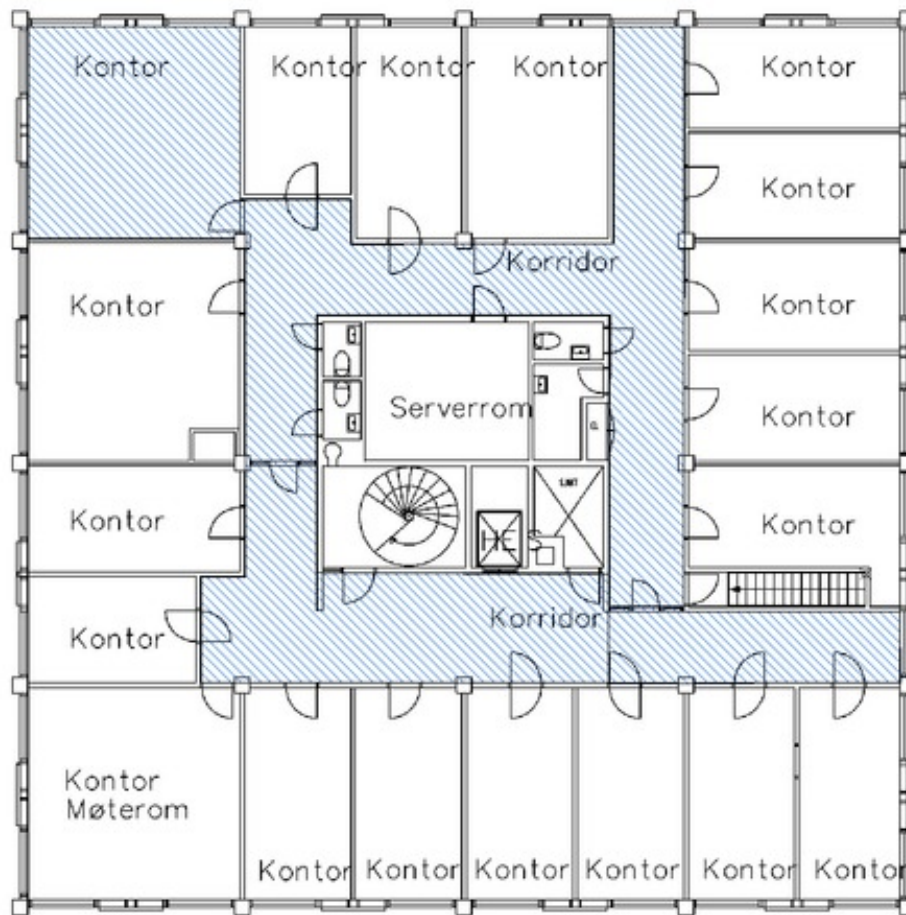
Formålet med fredningen er videre å sikre hovedstrukturen i det arkitektoniske uttrykket og detaljeringen så som fasadeløsning, opprinnelige og eldre deler som dører og vinduer, samt materialbruk og overflater. Formål med fredning av interiør er å opprettholde opprinnelig rominndeling med opprinnelige og eldre bygningsdeler, overflater og materialbruk, belysning, armaturer og detaljer, samt opprinnelig fast inventar.

Begrunnelse: Hovedbygningen på Bredtvet kompetansesenter er formålsbygd og en viktig del av det samlede skoleanlegget. Bygningen er tegnet av arkitekt P.A.M. Mellbye og sto ferdig i 1966 i tydelig 1960-tallsarkitektur med flatt, utstikkende tak, kvadratisk bygningskropp og fasadene oppdelt i rektangulære felt. Vekselvirkingen mellom treverk og hvitmalt betong gir dybdevirkning til fasadene og bidrar til at bygningsvolumet får et lett preg. Proporsjoner og fasadeutforming i hele anlegget følger et modulsystem som gir et svært enhetlig uttrykk. Bygningen framstår som opprinnelig. Interiøret er noe endret, men planløsning, materialbruk, overflater og interiørelementer er i stor grad som opprinnelig.

Skolen hadde egen barnehage og det opprinnelige store barnehagerommet er det eneste som har etasjehøye vinduer (i fasaden mot syd) og er plassert for enkel adkomst til utearealer. Øverste etasje (4. etasje) var opprinnelig internat for elever som ikke skulle bo gjennom hele skoleåret. Det er egen inngang for internatetasjen, og felles spiserom og stue (Rom 401).

Forskrift om fredning av Statens kulturhistoriske eiendommer, kapittel 9

Fredete eiendommer i landsverneplan for Kunnskapsdepartementet



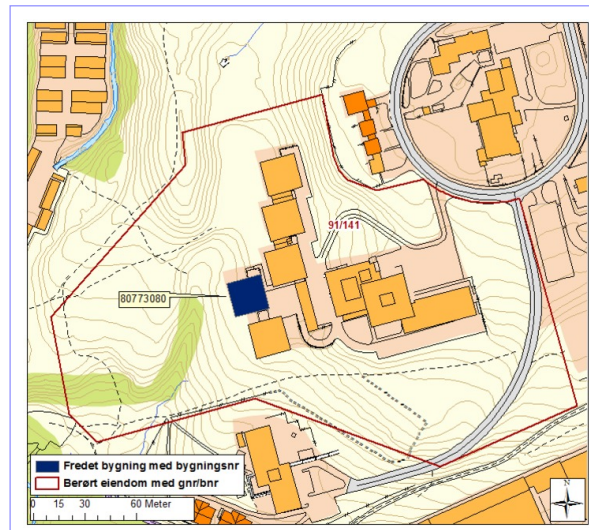
Plantegning 4. etasje. Omfang interiørfredning er markert med blå skraver.

Forskrift om fredning av Statens kulturhistoriske eiendommer, kapittel 9

Fredete eiendommer i landsverneplan for Kunnskapsdepartementet

BRUNSTUA, BREDTVET KOMPETANSE.

Bygningsnr:	80773080
Gnr/bnr:	91/141
Oppført:	1964 - 1966
AskeladdenID:	166312-3
Referanse i landsverneplanen:	Bygning 948 Kompleks 314



Fredning bygning

Omfang: Fredningen omfatter bygningens eksteriør og inkluderer hovedelementer som konstruksjon, fasadekomposisjon, materialbruk, overflatebehandling og bygningsdeler som vinduer, dører og detaljer som skilt og dekor m.v.

Formål: Formålet er å sikre internettet som del av et komplett spesialskoleanlegg av kulturhistorisk og arkitektonisk høy verdi.

Formålet med fredningen er videre å sikre hovedstrukturen i det arkitektoniske uttrykket og detaljeringen så som fasadeløsning, opprinnelige og eldre deler som dører og vinduer, samt materialbruk og overflater.

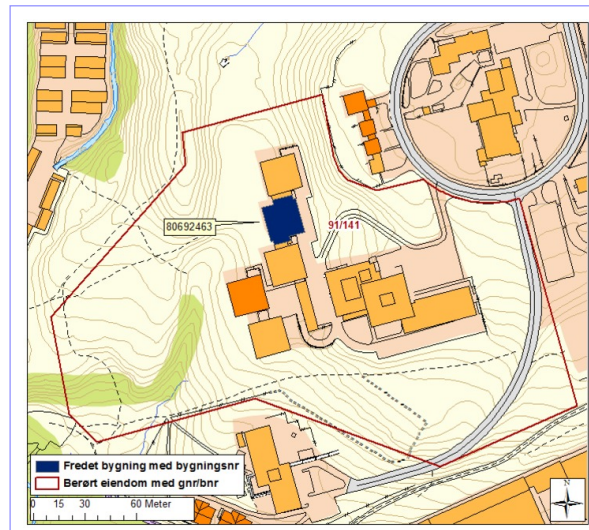
Begrunnelse: Bygningen er formålsbygd og en viktig del av det samlede skoleanlegget. Bygningen er tegnet av arkitekt P.A.M. Mellbye og sto ferdig i 1966 i tydelig 1960-tallsarkitektur med flatt, utstikkende tak, kvadratisk bygningskropp og fasadene oppdelt i rektangulære felt. Vekselvirkingen mellom treverk og hvitmalt betong gir dybdevirkning til fasadene og bidrar til at bygningsvolumet får et lett preg. Proporsjoner og fasadeutforming i hele anlegget følger et modulsystem som gir et svært enhetlig uttrykk. Bygningen framstår som opprinnelig.

Forskrift om fredning av Statens kulturhistoriske eiendommer, kapittel 9

Fredete eiendommer i landsverneplan for Kunnskapsdepartementet

GRØNNSTUA, BREDTVET KOMPETANSE.

Bygningsnr:	80692463
Gnr/bnr:	91/141
Oppført:	1964 - 1966
AskeladdenID:	166312-5
Referanse i landsverneplanen:	Bygning 950 Kompleks 314



Fredning bygning

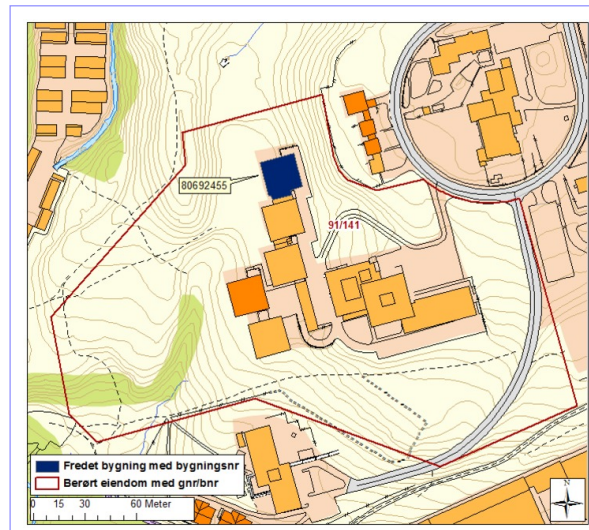
- Omfang:** Fredningen omfatter bygningens eksteriør og inkluderer hovedelementer som konstruksjon, fasadekomposisjon, materialbruk, overflatebehandling og bygningsdeler som vinduer, dører, pipeløp over tak og detaljer som skilt og dekor m.v.
- Formål:** Formålet er å sikre internatet som del av et komplett spesialskoleanlegg av kulturhistorisk og arkitektonisk høy verdi.
- Formålet med fredningen er videre å sikre hovedstrukturen i det arkitektoniske uttrykket og detaljeringen så som fasadeløsning, opprinnelige og eldre deler som dører og vinduer, samt materialbruk og overflater.
- Begrunnelse:** Bygningen er formålsbygd og en viktig del av det samlede skoleanlegget. Bygningen er tegnet av arkitekt P.A.M. Mellbye og sto ferdig i 1966 i tydelig 1960-tallsarkitektur med flatt, utstikkende tak, kvadratisk bygningskropp og fasadene oppdelt i rektangulære felt. Vekselvirkingen mellom treverk og hvitmalt betong gir dybdevirkning til fasadene og bidrar til at bygningsvolumet får et lett preg. Proporsjoner og fasadeutforming i hele anlegget følger et modulsystem som gir et svært enhetlig uttrykk. Bygningen framstår som opprinnelig.

Forskrift om fredning av Statens kulturhistoriske eiendommer, kapittel 9

Fredete eiendommer i landsverneplan for Kunnskapsdepartementet

GULSTUA, BREDTVET KOMPETANSE.

Bygningsnr:	80692455
Gnr/bnr:	91/141
Oppført:	1964 - 1966
AskeladdenID:	
Referanse i landsverneplanen:	Bygning 951 Kompleks 314



Fredning bygning

Omfang: Fredningen omfatter bygningens eksteriør og inkluderer hovedelementer som konstruksjon, fasadekomposisjon, materialbruk, overflatebehandling og bygningsdeler som vinduer, dører og detaljer som skilt og dekor m.v.

Formål: Formålet er å sikre internatet som del av et komplett spesialskoleanlegg av kulturhistorisk og arkitektonisk høy verdi.

Formålet med fredningen er videre å sikre hovedstrukturen i det arkitektoniske uttrykket og detaljeringen så som fasadeløsning, opprinnelige og eldre deler som dører og vinduer, samt materialbruk og overflater.

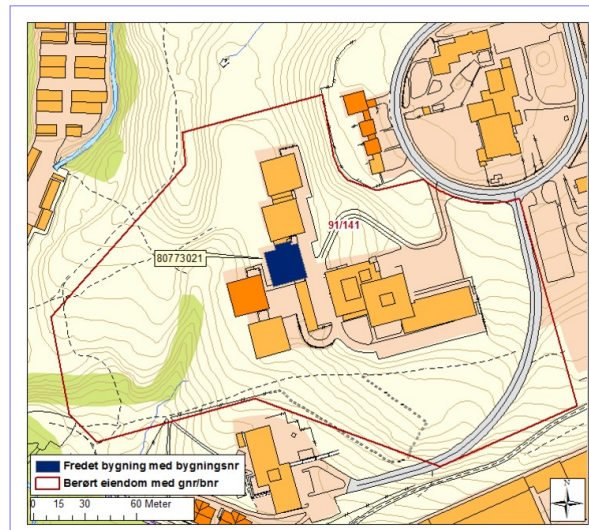
Begrunnelse: Bygningen er formålsbygd og en viktig del av det samlede skoleanlegget. Bygningen er tegnet av arkitekt P.A.M. Mellbye og sto ferdig i 1966 i tydelig 1960-tallsarkitektur med flatt, utstikkende tak, kvadratisk bygningskropp og fasadene oppdelt i rektangulære felt. Vekselvirkingen mellom treverk og hvitmalt betong gir dybdevirkning til fasadene og bidrar til at bygningsvolumet får et lett preg. Proporsjoner og fasadeutforming i hele anlegget følger et modulsystem som gir et svært enhetlig uttrykk. Bygningen framstår som opprinnelig.

Forskrift om fredning av Statens kulturhistoriske eiendommer, kapittel 9

Fredete eiendommer i landsverneplan for Kunnskapsdepartementet

RØDSTUA, BREDTVET KOMPETANSE.

Bygningsnr:	80773021
Gnr/bnr:	91/141
Oppført:	1964 - 1966
AskeladdenID:	166312-4
Referanse i landsverneplanen:	Bygning 949 Kompleks 314



Fredning bygning

Omfang: Fredningen omfatter bygningens eksteriør og inkluderer hovedelementer som konstruksjon, fasadekomposisjon, materialbruk, overflatebehandling og bygningsdeler som vinduer, dører og detaljer som skilt og dekor m.v.

Formål: Formålet er å sikre internettet som del av et komplett spesialskoleanlegg av kulturhistorisk og arkitektonisk høy verdi.

Formålet med fredningen er videre å sikre hovedstrukturen i det arkitektoniske uttrykket og detaljeringen så som fasadeløsning, opprinnelige og eldre deler som dører og vinduer, samt materialbruk og overflater.

Begrunnelse: Bygningen er formålsbygd og en viktig del av det samlede skoleanlegget. Bygningen er tegnet av arkitekt P.A.M. Mellbye og sto ferdig i 1966 i tydelig 1960-tallsarkitektur med flatt, utstikkende tak, kvadratisk bygningskropp og fasadene oppdelt i rektangulære felt. Vekselvirkingen mellom treverk og hvitmalt betong gir dybdevirkning til fasadene og bidrar til at bygningsvolumet får et lett preg. Proporsjoner og fasadeutforming i hele anlegget følger et modulsystem som gir et svært enhetlig uttrykk. Bygningen framstår som opprinnelig.