

## Forskrift om fredning av statens kulturhistoriske eiendommer.

## Kapittel 24 Landsverneplan for Statsbyggs eiendommer

## FROGNER HOVEDGÅRD, SKIEN

**Kommune:**

806/Skien

**Gnr/bnr:**

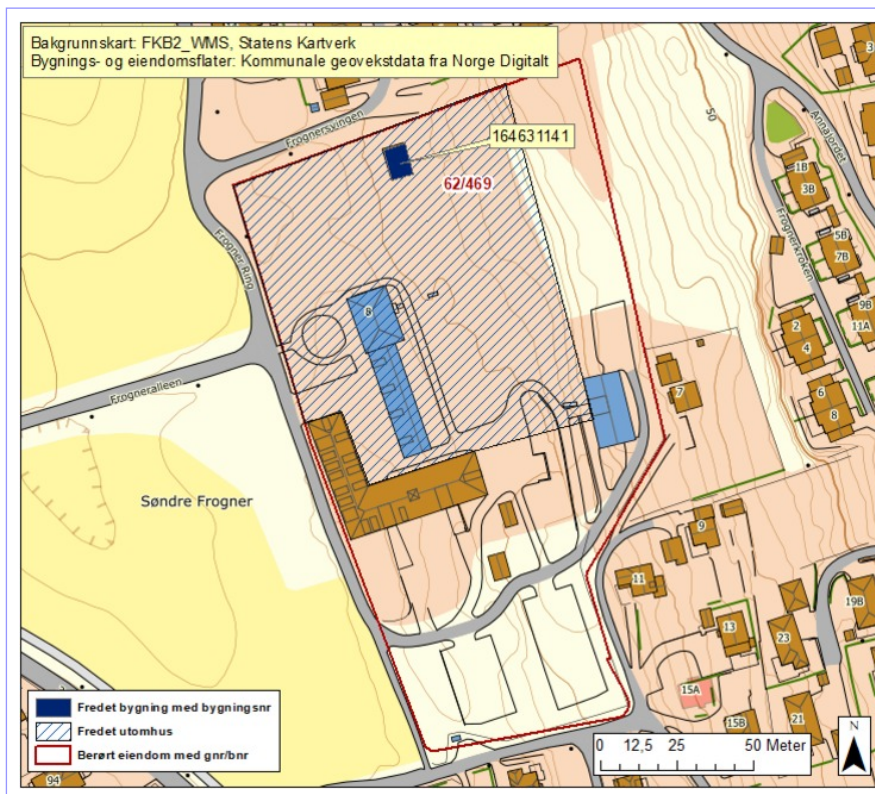
62/469

**AskeladdenID:**

235849

**Referanse til  
landsverneplan:**

Kompleks 13857

**Omfang fredning****Byggnavn**

- Hagehus
- Utomhus

**Oppført**

1840 - 1850

**Bygningsnr. Gnr/bnr**

164631141 62/469  
62/469

**Omfang**

Eksteriør/Interiør  
Utomhus



## Forskrift om fredning av statens kulturhistoriske eiendommer.

### Kapittel 24 Landsverneplan for Statsbyggs eiendommer

#### Fredning kompleks

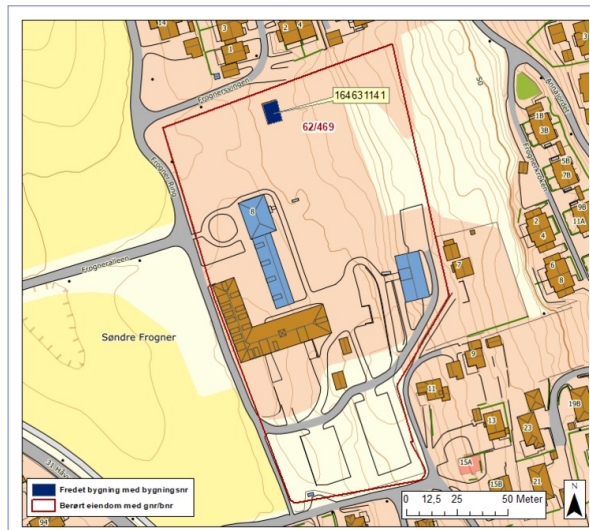
- Omfang:** Fredningen omfatter bygningen og utomhus som nevnt ovenfor.
- Formål:** Formålet med fredningen er å bevare Frogner Søndre som et arkitektonisk og kulturhistorisk viktig eksempel på et landsted med utomhusanlegg fra 1800-tallet.
- Begrunnelse:** Frogner hovedgård ble bygd som landsted med italienske renessansevillaer som forbilde. Dette understrekes i bygningens inntrukne midtparti med søylerad, lysmalte hjørnekvadre, og at bygningen utgir seg for å være i mur.
- Landstedet ble på midten av 1800-tallet tatt i bruk som permanent bolig, og i sammenheng med dette ble en landskaphage etter engelske idealer anlagt i 1850-årene.
- Frogner hovedgård var i bruk som husmorskole og småbruksslærerskole i perioden 1914 til 1969. Verkstedet, jordhuset og garasjen/skjulet ble oppført i denne perioden og representerer skolehistorien.
- Hovedbygningen med østfløy ble vedtaksfredet i 1923. Fredningen ble utvidet i 1966 til også å omfatte den vinkelformede låven med vestfløy.

## Forskrift om fredning av statens kulturhistoriske eiendommer.

## Kapittel 24 Landsverneplan for Statsbyggs eiendommer

## HAGEHUS

Bygningsnr:	164631141
Gnr/bnr:	62/469
Oppført:	1840 - 1850
AskeladdenID:	235849-2
Referanse i landsverneplanen:	Bygning 14299 Kompleks 13857



## Fredning bygning

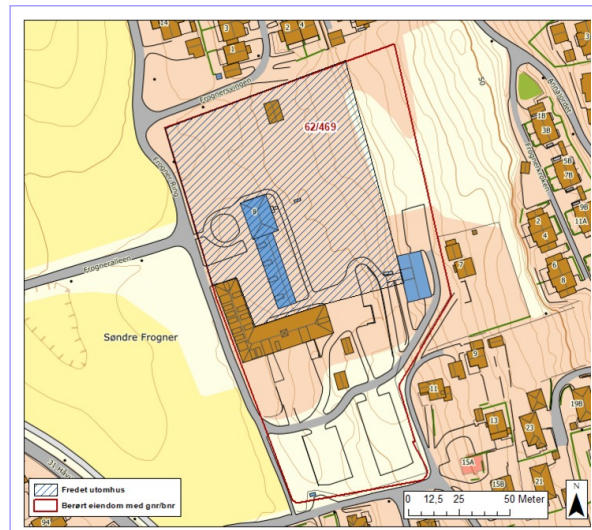
- Omfang:** Fredningen omfatter bygningens eksteriør og interiør. Fredningen inkluderer hovedelementer som konstruksjon, fasadekomposisjon, planløsning, materialbruk, overflatebehandling og bygningsdeler som vinduer, dører, gerikter, listverk og detaljer som skilt og dekor m.v. Fast inventar som skap m.v. er fredet som del av interiøret.
- Formål:** Formålet er å sikre hagehuset som en del av det opprinnelige landstedet Frogner Søndre. Formålet med fredningen er å sikre hovedstrukturen i det arkitektoniske uttrykket og detaljeringen så som fasadeløsning, opprinnelige og eldre deler som dører og vinduer, samt materialbruk og overflater. Formål med fredning av interiør er å opprettholde opprinnelig rominndeling med opprinnelige og eldre bygningsdeler, overflater og materialbruk, belysning, armaturer og detaljer, samt opprinnelig fast inventar.
- Begrunnelse:** Hagehuset er fra tiden da Frogner ble bygget ut som landsted i første halvdel av 1800-tallet.
- Hagehuset har stor kulturhistorisk verdi. Bygningen ble oppført i tilknytning til hageanlegg, og den opprinnelig plasseringen var nærmere hovedhuset.
- Innvendig har hagehuset original dekormaling intakt.

## Forskrift om fredning av statens kulturhistoriske eiendommer.

## Kapittel 24 Landsverneplan for Statsbyggs eiendommer

## UTOMHUS

Bygningsnr:	
Gnr/bnr:	62/469
Oppført:	
AskeladdenID:	235849-1
Referanse i landsverneplanen:	Bygning 9903473 Kompleks 13857



## Fredning utomhus

**Omfang:** Fredningen omfatter utomhusanleggenes arealer, terreng, strukturer som park, hage, gårdsrom og grøntområder, hovedelementer som veier, stier, dekker, beleg, vegetasjon og annen grønnstruktur samt konstruksjoner som gjerder, porter, murer, belysning, skulpturer, basseng, trapper med detaljer, materialbruk og overflater.

Fredningens avgrensning er markert med blå skravur på kart.

**Formål:** Formålet med fredningen er å sikre elementer og spor fra hageanlegget anlagt som en del av lystgårdsanlegget rundt 1850.  
Fredningen skal sikre de eldre og opprinnelige delene av hageanlegget.

**Begrunnelse:** Hagen ble opparbeidet rundt 1850 opparbeidet som et hageanlegg i engelsk landskapsstil og fredningsområdet omfatter det opprinnelige anleggets utstrekning. Murer, gangveier og deler av beplantningen er i dag bevart. I deler av fredningsområdet har det skjedd endringer som gjør at deler av opprinnelig hageanlegg er forenklet og mindre lesbart.