

Forskrift om fredning av statens kulturhistoriske eiendommer

Kapittel 6 Fredete eiendommer i Entra Eiendoms landsverneplan

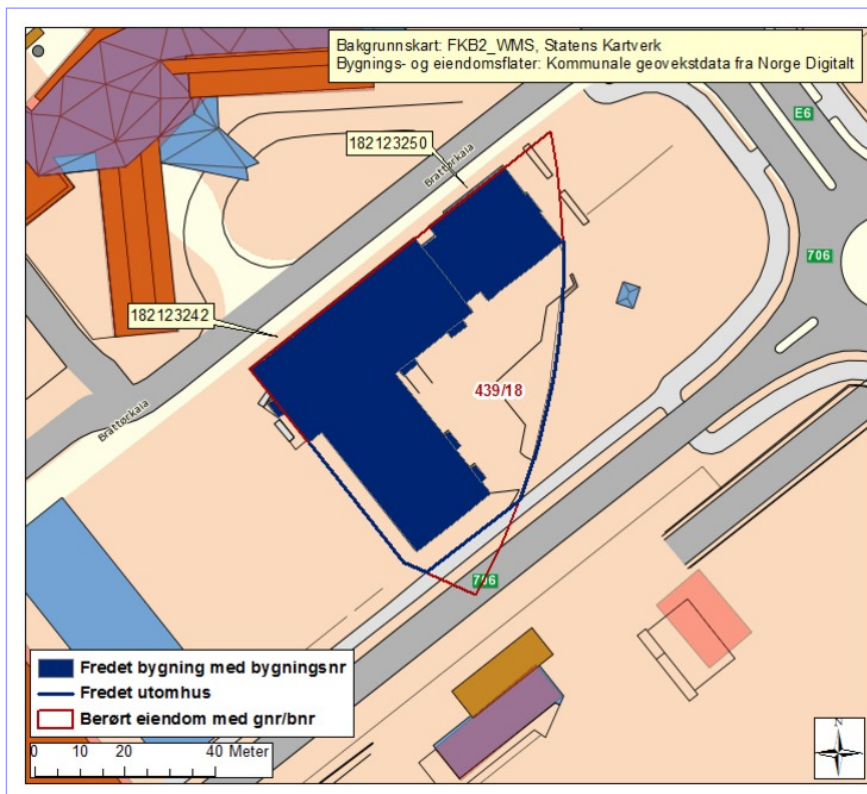
BRATTØRKAIA 13B, TRONDHEIM

Kommune:
1601/Trondheim

Gnr/bnr:
439/18

AskeladdenID:
117616

**Referanse til
landsverneplan:**
Kompleks 2502001

**Omfang fredning**

Bygnavn	Oppført	Bygningsnr.	Gnr/bnr	Omfang
•Pakkhus	1910 - 1919	182123242	439/18	Eksteriør
•Tollboden	1907 - 1919	182123250	439/18	Eksteriør/Interiør
•Utomhus (gjerde)			439/18	Utomhus

Fredning kompleks

- Omfang:** Fredningen omfatter bygningene som nevnt ovenfor og gjerdet rundt eiendommen.
- Formål:** Formålet med fredningen er å bevare Trondheim tollsted som et kulturhistorisk, arkitekturhistorisk og tollhistorisk viktig anlegg i norsk historie og i Trondheims bybilde fra 1910. Fredningen skal sikre enkeltbygningene, bygningenes innbyrdes sammenheng samt kulturhistoriske verdier knyttet til anlegget som helhet.
- Begrunnelse:** Trondheim tollbod fra 1910 er et påkostet anlegg for sin tid og fremstår som et representativt anlegg og et vesentlig innslag i Trondheims bybilde. Anlegget har høy kulturhistorisk og arkitekturhistorisk verdi. Anlegget representerer en viktig institusjon og er et tidstypisk og arkitektonisk godt utformet anlegg. Det er oppført i jugendstil, og av høy arkitektonisk kvalitet med en utforming egnet til å markere tolletaten og statens tilstedeværelse. Anlegget er godt bevart og er autentisk i eksteriør og deler av interiøret. Anlegget er tegnet av arkitekt Karl Martin Norum.

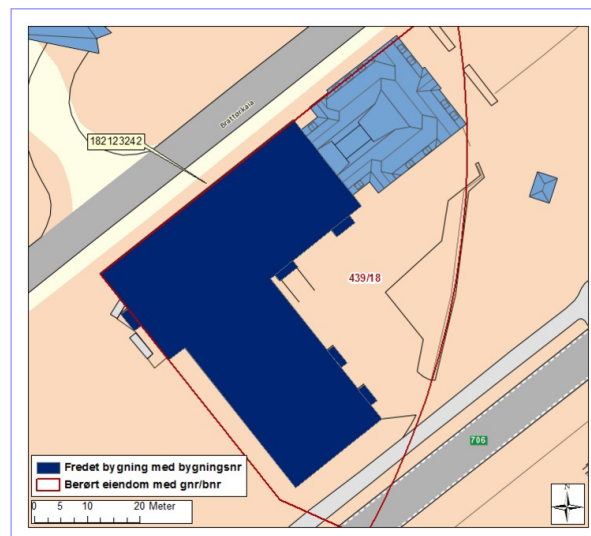


Forskrift om fredning av statens kulturhistoriske eiendommer

Kapittel 6 Fredete eiendommer i Entra Eiendoms landsverneplan

PAKKHUS

Bygningsnr:	182123242
Gnr/bnr:	439/18
Oppført:	1910 - 1919
AskeladdenID:	117616-2
Referanse i landsverneplanen:	Bygning 6608041 Kompleks 2502001



Fredning bygning

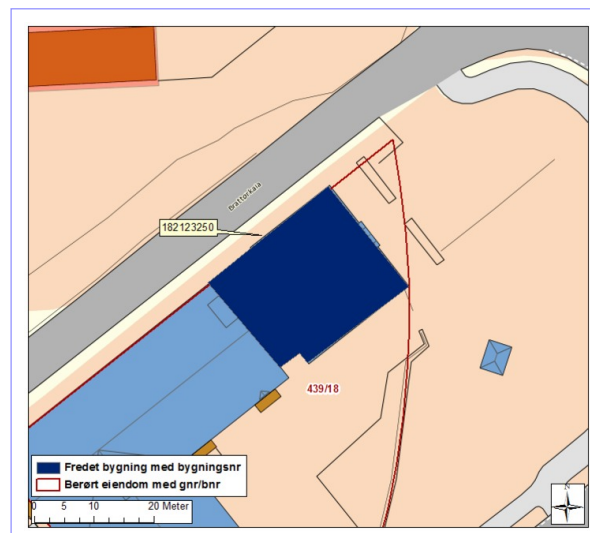
- Omfang:** Fredningen omfatter bygningens eksteriør og inkluderer hovedelementer som konstruksjon, fasadekomposisjon, materialbruk, overflatebehandling og bygningsdeler som vinduer, dører, pipeløp over tak og detaljer som skilt og dekor m.v.
- Formål:** Formålet med fredningen er å bevare bygningen som et kulturhistorisk, arkitekturhistorisk og tollhistorisk viktig eksempel i norsk historie og i Trondheims bybilde.
- Formålet med fredningen er videre å sikre hovedstrukturen i det arkitektoniske uttrykket og detaljeringen så som fasadeløsning, opprinnelige og eldre deler som dører og vinduer, samt materialbruk og overflater.
- Begrunnelse:** Bygningen har kulturhistorisk og arkitekturhistorisk verdi som eksempel på et pakkhus ved en tollbod. Den ble oppført samtidig med tollboden, men brant i 1917 og deretter gjenoppbygget som den var, og fremstår som lite endret. Den er et påkostet formålsbygg for sin tid og fremstår som en representativ bygning og et vesentlig innslag i Trondheims bybilde. Bygningen har høy materialkvalitet med fasader i råkopp og med mange flotte detaljer. Arkitekt er Karl. M. Norum. Tollboden og pakkhuset har stor verdi som helhet.

Forskrift om fredning av statens kulturhistoriske eiendommer

Kapittel 6 Fredete eiendommer i Entra Eiendoms landsverneplan

TOLLBODEN

Bygningsnr:	182123250
Gnr/bnr:	439/18
Oppført:	1907 - 1919
AskeladdenID:	117616-1
Referanse i landsverneplanen:	Bygning 6608039 Kompleks 2502001



Fredning bygning

Omfang: Fredningen omfatter bygningens eksteriør og interiør i hele 1. og 2. etasje, hovedtrapp fra 1. etasje til loft, bitrapp fra kjeller til loft. Fredningen av eksteriør og interiør inkluderer hovedelementer som konstruksjon, fasadekomposisjon, planløsning, materialbruk, overflatebehandling og bygningsdeler som vinduer, dører, gerikter, listverk, ildsteder, pipeløp over tak, og detaljer som glassmalerier, skilt og dekor m.v. Fast inventar som skap, ovner, tekniske installasjoner m.v. er fredet som del av interiøret.

Omfang interiør er markert på plantegning.

Formål: Formålet med fredningen er å bevare bygningen som et arkitektonisk, arkitekturhistorisk og tollhistorisk viktig eksempel på et tollsted fra tidlig 1900-tall i norsk historie og i Trondheims bybilde.

Formålet med fredningen er videre å sikre hovedstrukturen i det arkitektoniske uttrykket og detaljeringen så som fasadeløsning, opprinnelige og eldre deler som dører og vinduer, samt materialbruk og overflater. Formål med fredning av interiør er å opprettholde opprinnelig rominndeling med opprinnelige og eldre bygningsdeler, overflater og materialbruk, belysning, armaturer og detaljer, samt opprinnelig fast inventar.

Begrunnelse: Bygningen har kulturhistorisk og arkitekturhistorisk verdi som eksempel på en tollbod fra 1910 i jugendstil, med preg av nybarokk. Den er et påkostet formålsbygg for sin tid og fremstår som en representativ bygning og et vesentlig innslag i Trondheims bybilde. Bygningen har høy materialkvalitet med fasader i råkopp og med mange flotte detaljer. I interiørene er mange opprinnelige og eldre bygningsdetaljer bevart. Flere interiører er preget av bevisst materialbruk og ornamental utsmykning. Det særlige påkostede interiøret i hallen er svært godt bevart. Arkitekt er Karl. M. Norum. Tollboden og pakkhuset har stor verdi som helhet.

Forskrift om fredning av statens kulturhistoriske eiendommer

Kapittel 6 Fredete eiendommer i Entra Eiendoms landsverneplan

TRONDHEIM TOLLKAMMER

KJELLER

MÅLESTOKK 1 : 200

BRANNINSTRUKS
RØMNINGSPLAN

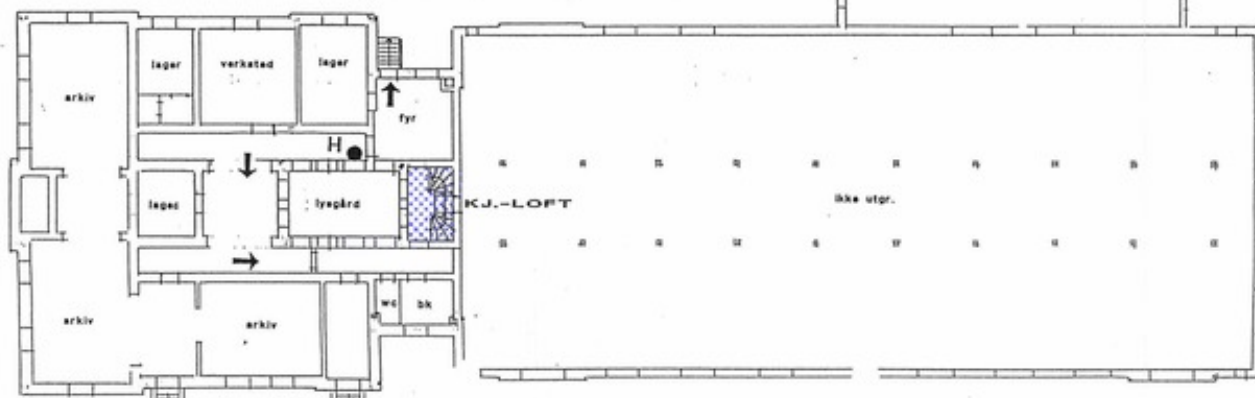
← RØMNINGSVEG
☒ BRANNMELDER
■ H HÅNDSLUKKER

VED BRANNVARSLING:
Forlat straks rommet, lukk dører
og vinduer og følg anviset rømningsveg

VED RØYGFYLTE KORRIDORER OG TRAPPER:
Bli i rommet med lukket dør.
Påkall brannvesenets oppmerksomhet

VED BRANN I ROMMET:
Varsle andre i nærheten og
bruk nærmeste brannmelder.
Prøv å slukke brannen hvis mulig.
Lukk dørene

Kjeller. Fredet bitrapp er punktskravert



Plan kjeller. Fredete interiører i tollboden er markert med blå punktstravur.

Forskrift om fredning av statens kulturhistoriske eiendommer

Kapittel 6 Fredete eiendommer i Entra Eiendoms landsverneplan

TRONDHEIM TOLLKAMMER

1. ETASJE

MÅLESTOKK 1 : 200

BRANNINSTRUKS RØMNINGSPLAN

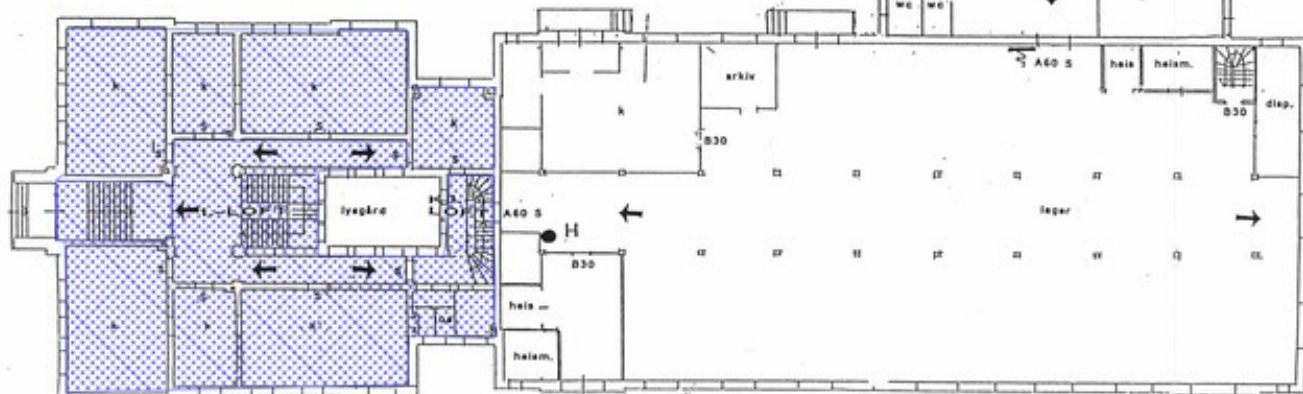
- ← RØMNINGSVEG
- ☒ BRANNMELDER
- H MÅNDSLUKKER

VED BRANNVARSLING:
Forlat straks rommet, lukk dører
og vinduer og følg anvist rømningsveg

VED RØYKFYLTE KORRIDORER OG TRAPPER:
Bli i rommet med lukket dør.
Påkall brannvesenets oppmerksomhet

VED BRANN I ROMMET:
Varsle andre i nærheten og
bruk nærmeste brannmelder.
Prøv å slukke brannen hvis mulig.
Lukk dørene

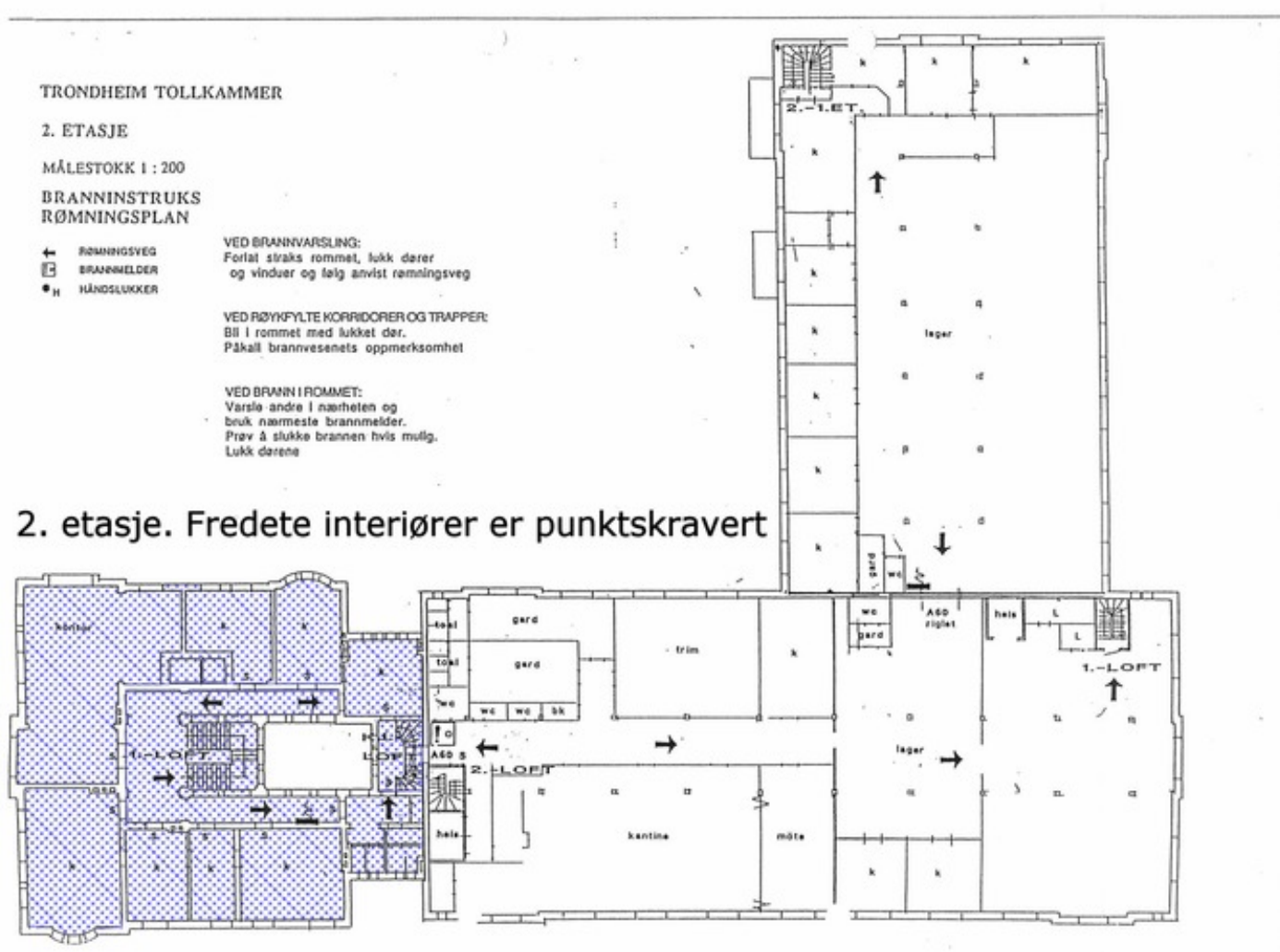
1. etasje. Fredete interiører er punktstkravert



Plan 1. etasje. Fredete interiører i tollboden er markert med blå punktstkravur.

Forskrift om fredning av statens kulturhistoriske eiendommer

Kapittel 6 Fredete eiendommer i Entra Eiendoms landsverneplan



Plan 2. etasje. Fredete interiører i tollboden er markert med blå punktstkravur.

Forskrift om fredning av statens kulturhistoriske eiendommer

Kapittel 6 Fredete eiendommer i Entra Eiendoms landsverneplan

TRONDHEIM TOLLKAMMER

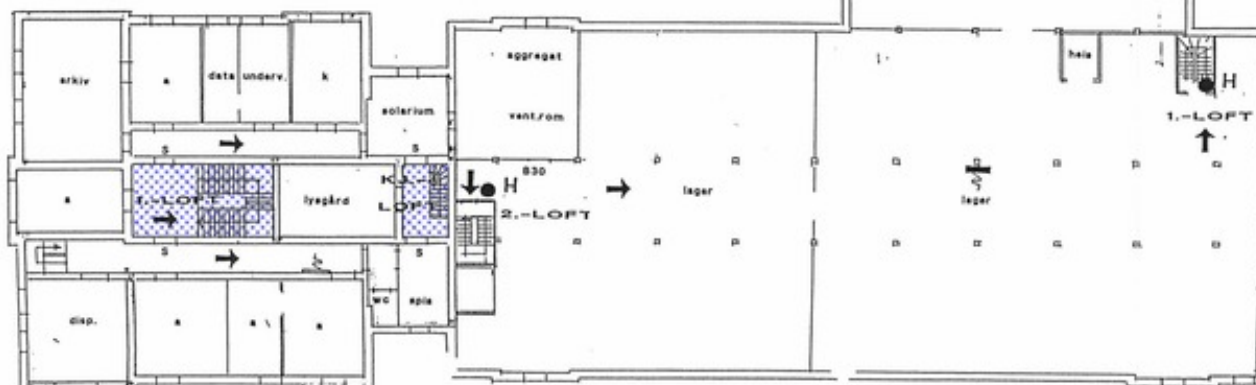
LOFT

MÅLESTOKK 1 : 200

BRANNINSTRUKS
RØMNINGSPLAN

- ← RØMNINGSVEG
 - ☒ BRANNMELDER
 - H HÅNDSLUKKER
- VED BRANNVARSLING:
Forlat straks rommet, lukk dører
og vinduer og følg avvist rømningsveg
- VED RØYKFYLTE KORRIDORER OG TRAPPER:
Bli i rommet med lukket dør.
Påkall brannvesenets oppmerksomhet
- VED BRANN I ROMMET:
Varsle andre i nærheten og
bruk nærmeste brannmelder.
Prøv å slukke brannen hvis mulig.
Lukk dørene

Loft. Fredete trapperom er punktskravert



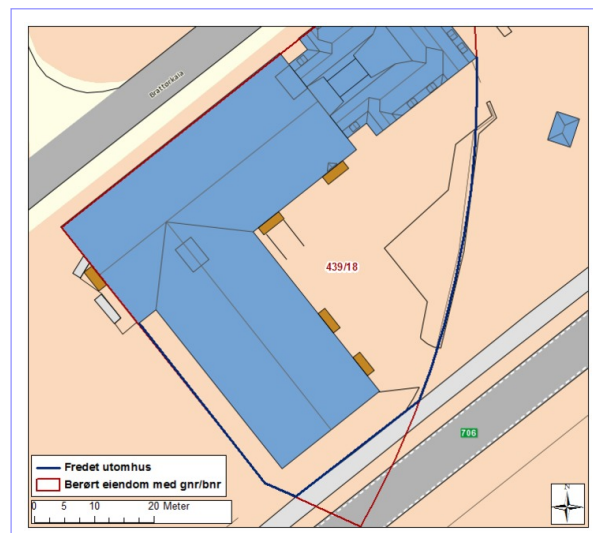
Plan loft. Fredete interiører i tollboden er markert med blå punktskravur.

Forskrift om fredning av statens kulturhistoriske eiendommer

Kapittel 6 Fredete eiendommer i Entra Eiendoms landsverneplan

UTOMHUS (GJERDE) - GJERDET

Bygningsnr:	
Gnr/bnr:	439/18
Oppført:	
AskeladdenID:	117616-3
Referanse i landsverneplanen:	Bygning 6608040 Kompleks 2502001



Fredning bygning

- Omfang:** Fredningen omfatter gjerdet som avgrenser gårdsplassen og eiendommens grenser. Fredningen av gjerdet inkluderer hovedelementer som konstruksjon, materialbruk, overflatebehandling og detaljer.
- Fredningens avgrensning er markert med blå skravur på kart.
- Formål:** Formålet med fredningen er å bevare gjerdet som viktig del av Trondheim tollbod. Formålet med fredningen er videre å sikre hovedstrukturen i det arkitektoniske uttrykket og detaljeringen, samt materialbruk og overflater.
- Begrunnelse:** Gjerdet er et monumentalt gjerde som i materiale og utforming er nær beslektet med arkitekturen til tollboden. Gjerdet er oppført med grunder av jernspiler innfestet mellom stolper av granitt, og på et fundament av granitt. Gjerdet har arkitektonisk og arkitekturhistorisk verdi.