

Forskrift om fredning av statens kulturhistoriske eiendommer

Kapittel 26 - Fredete eiendommer i landsverneplan Statkraft

TOKKE KRAFTVERK

Kommune:

3824/Tokke

Gnr/bnr:

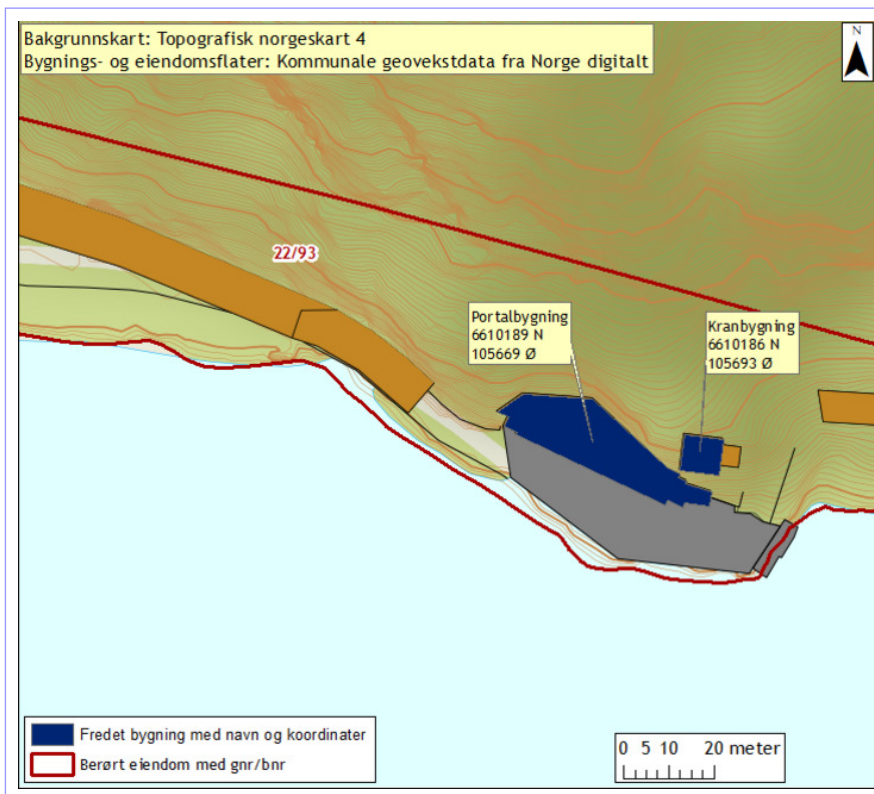
22/93

AskeladdenID:

241577

**Referanse til
landsverneplan:**

Kompleks 9903251

**Omfang fredning**

Bygnavn	Oppført	Bygningsnr.	Gnr/bnr	Omfang
•Kranbygning	1955 - 1961		22/93	Eksteriør
•Portalbygning	1955 - 1961		22/93	Eksteriør/Interiør

Fredning kompleks

- Omfang:** Fredningen omfatter byggverkene som nevnt ovenfor.
- Formål:** Formålet med fredningen er å bevare et anlegg fra tidlig 1960-tall som også illustrerer første generasjons norskprodusert databasert teknologi for fjernstyring og samkjøring av flere kraftverk.
- Begrunnelse:** Tokke-utbyggingen var landets første kraftutbygging som brukte moderne kommunikasjonsteknologi til fjernstyring og samkjøring av flere kraftverk. Utbyggingen var planlagt med totalt åtte kraftverk, med oppstart av Tokke 1 i 1961.

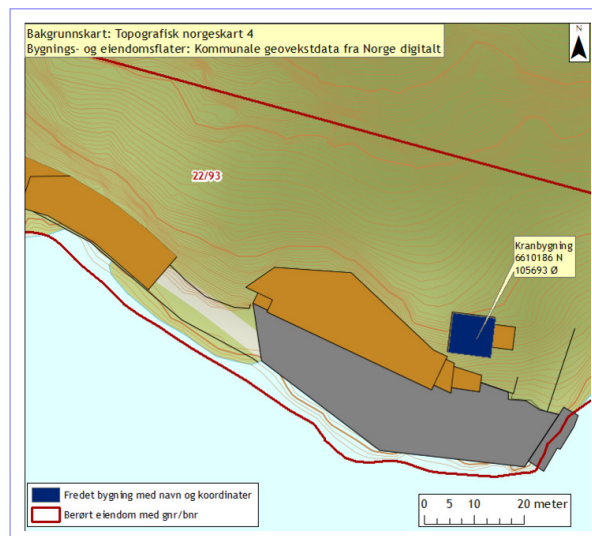


Forskrift om fredning av statens kulturhistoriske eiendommer

Kapittel 26 - Fredete eiendommer i landsverneplan Statkraft

KRAMBYGNING

Bygningsnr:	22/93
Gnr/bnr:	1955 - 1961
Oppført:	241577-2
AskeladdenID:	Bygning 9903619
Referanse i landsverneplanen:	Kompleks 9903251



Fredning bygning

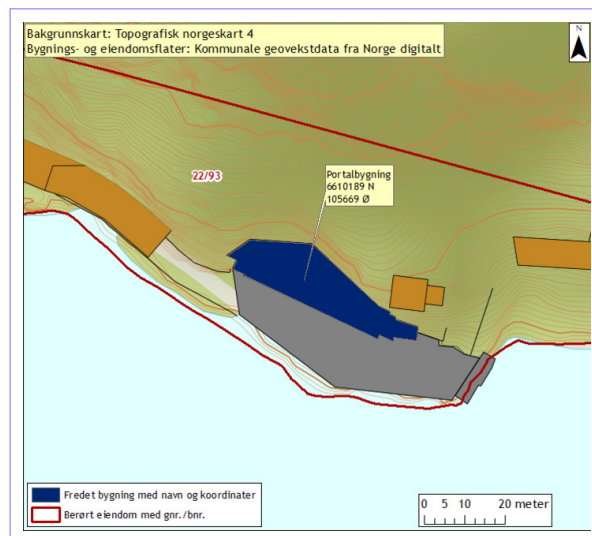
- Omfang:** Fredningen omfatter bygningens eksteriør og inkluderer hovedelementer som konstruksjon, fasadekomposisjon, materialbruk, overflatebehandling og bygningsdeler som dører og vinduer.
- Formål:** Formålet med fredningen er å bevare kranbygningen som en del av Tokke 1-anlegget.
- Formålet med fredningen er videre å sikre hovedstrukturen i det arkitektoniske uttrykket og detaljeringen så som fasadeløsning, opprinnelige og eldre deler som dører og vinduer, samt materialbruk og overflater.
- Begrunnelse:** Kranbygningen utgjør sammen med portalbygningen et kulturmiljø av vannkraftshistorisk verdi. Kranbygningen har tidstypiske, modernistiske fasader fra sent 1950-tall/tidlig 1960-tall.

Forskrift om fredning av statens kulturhistoriske eiendommer

Kapittel 26 - Fredete eiendommer i landsverneplan Statkraft

PORTALBYGNING

Bygningsnr:	22/93
Gnr./bnr:	1955 - 1961
Oppført:	241577-1
AskeladdenID:	Bygning 9903618
Referanse i landsverneplanen:	Kompleks 9903251



Fredning bygning

Omfang: Fredningen omfatter bygningens eksteriør og interiør i driftssentral og tekjøkken. Fredningen av eksteriør og interiør inkluderer hovedelementer som konstruksjon, fasadekomposisjon, planløsning, materialbruk, overflatebehandling og bygningsdeler som dører, vinduer, gerikter og listverk samt detaljer som skilt, dekor mv. Fast inventar som skap, tavle med instrumenter og andre tekniske installasjoner m.v. er fredet som en del av interiøret.

Omfanget av interiørfredningen er markert på plantegning.

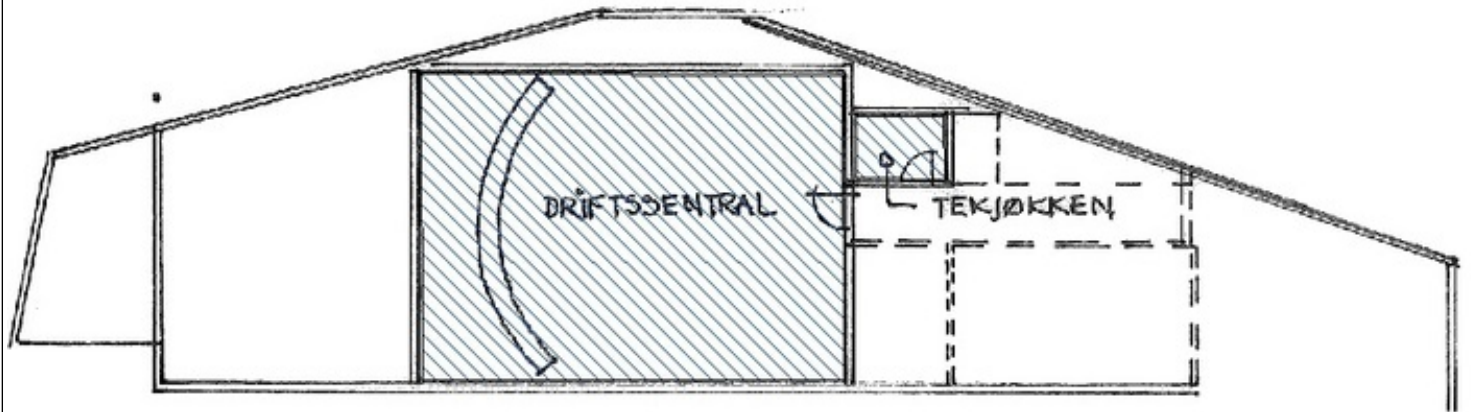
Formål: Formålet med fredningen er å bevare portalbygningens fasade i 1960-talls funksjonalisme og de rom som er nær som opprinnelig med teknologihistoriske elementer.

Formålet med fredningen er videre å sikre hovedstrukturen i det arkitektoniske uttrykket og detaljeringen så som fasadeløsning, opprinnelige og eldre deler som dører og vinduer, samt materialbruk og overflater. Formål med fredning av interiør er å opprettholde opprinnelig rominndeling med opprinnelige og eldre bygningsdeler, overflater og materialbruk, belysning, armaturer og detaljer, samt opprinnelig fast inventar.

Begrunnelse: Portalbygningens eksteriør er tidstypisk 1960-talls arkitektur, med stående og liggende panel og vindusbånd. Driftssentralen og tekjøkkenet er nær som opprinnelig og utført i 1960-tallets formspråk med høy kvalitet i arkitektur, håndverk og materialer. Driftssentralen på Tokke I var den første norske sentralen for samkjøring av i alt åtte kraftverk. Kontrollbordet er opprinnelig.

Forskrift om fredning av statens kulturhistoriske eiendommer

Kapittel 26 - Fredete eiendommer i landsverneplan Statkraft



Plantegning portalbygningen, 4. etasje. Omfang interiørfredning er markert med blå skravur.