

Forskrift om fredning av Statens kulturhistoriske eiendommer

Kapittel 12 Fredete eiendommer i landsverneplan for Toll - og avgiftsetaten

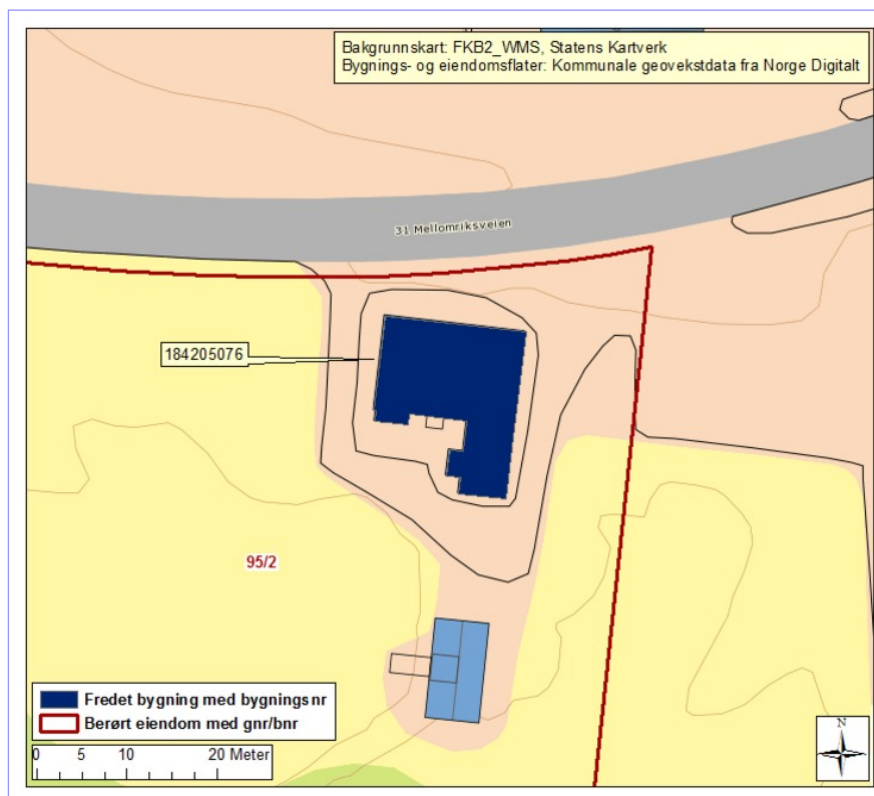
VAULDALEN TIDLIGERE TOLLSTASJON

Kommune:
1640/Røros

Gnr/bnr:
95/2

AskeladdenID:
175305

**Referanse til
landsverneplan:**
Kompleks 2501



Omfang fredning

Byggnavn	Oppført	Bygningsnr.	Gnr/bnr	Omfang
•Hovedbygning	1900 - 1903	184205076	95/2	Eksteriør

Fredning kompleks

- Omfang:** Fredningen omfatter hovedbygningen med eksteriør.
- Formål:** Formålet med fredningen er å bevare Vauldalen tidligere tollstasjon som et arkitektonisk, kulturhistorisk og sektorhistorisk viktig eksempel på en tidligere tollstasjon fra første halvdel av 1900-tallet hvor man drev kontroll med grenshandelen i fjellområdene mot Sverige.
- Begrunnelse:** Vauldalen tidligere tollstasjon er et eksempel på en tidstypisk og godt bevart tollstasjon på fjellet ved grensen mot Sverige. Tollstasjonen ble oppført 1900-1903 og er en av svært få innlands grensestasjoner som er bevart i Tollvesenets eie. Vauldalen er et verdifullt anlegg med minner om grenshandel over fjellet, småbrukvirksomhet og Tollvesenets virksomhet.



Forskrift om fredning av Statens kulturhistoriske eiendommer Kapittel 12 Fredete eiendommer i landsverneplan for Toll - og avgiftsetaten

HOVEDBYGNING

Bygningsnr:	184205076
Gnr/bnr:	95/2
Oppført:	1900 - 1903
AskeladdenID:	175305-1
Referanse i landsverneplanen:	Bygning 8038 Kompleks 2501



Fredning bygning

- Omfang:** Fredningen omfatter bygningens eksteriør og inkluderer hovedelementer som konstruksjon, fasadekomposisjon, materialbruk, overflatebehandling og bygningsdeler som vinduer, dører, pipeløp over tak og detaljer som skilt og dekor m.v.
- Formål:** Formålet med fredningen er å bevare hovedbygningen i sveitserstil på Vauldalen tidligere tollstasjon som eksempel på tollstasjonsbygning med boligfunksjon fra første halvdel av 1900-tallet med stor arkitektonisk, kulturhistorisk og sektorhistorisk verdi. Formålet med fredningen er videre å sikre hovedstrukturen i det arkitektoniske uttrykket og detaljeringen så som fasadeløsning, opprinnelige og eldre deler som dører og vinduer, samt materialbruk og overflater.
- Begrunnelse:** Hovedbygningen på Vauldalen tidligere tollstasjon er et eksempel på en tidstypisk og godt bevart tollstasjon med småbruks- og boligfunksjon. Den ble oppført i 1900-1903 og er utført i enkel sveitserstil med hovedfløy og to sidefløyer. Bygningen inneholdt da alle drifts- og boligfunksjoner. I hovedfløyen var det to leiligheter for tolloverbetjent og tolloppsynsmenn i tillegg til kontor og vaktrom. I sidefløyene var det i østre sidefløy pakkhus og bryggerhus, mens det i vestre sidefløy var uthus, fjøs og vedboder. Vestre sidefløy er senere flyttet og oppført som frittliggende uthus.