

Forskrift om fredning av statens kulturhistoriske eiendommer

Kapittel 30. Fredete eiendommer i landsverneplan for Statens vegvesen - bruer

GULSVIK GAMLE BRU

Kommune:

3039 Flå

Askeladden-ID:

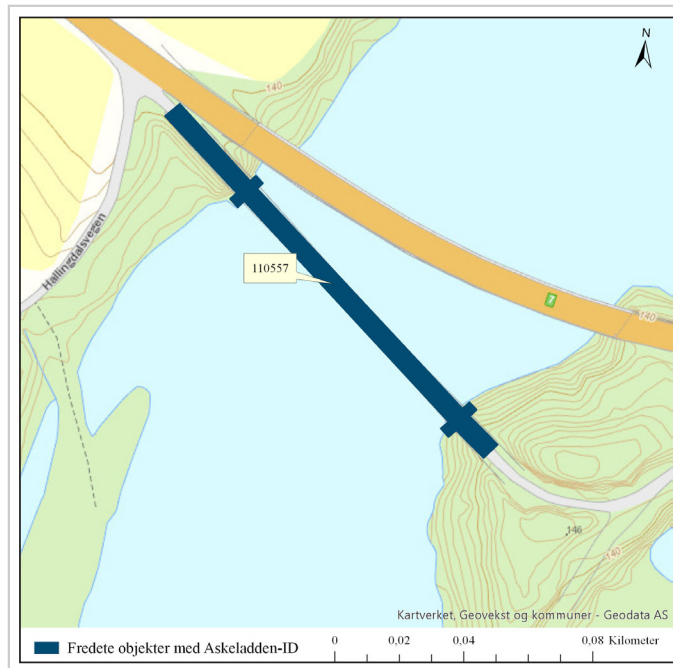
110557

Veg/brunnr:

Rv. 7/06-1579

Referanse til landsverneplan:

224

**Omfang fredning**

Navn	Datering	Askeladden-ID	Brutus-ID	Koordinater senter Euref 89, UTM 33
Gulsvik gamle bru	1905	110557-1	06-1579	X: 201337 Y: 6706740

Fredning lokalitet

Omfang:	Fredningen omfatter brua som nevnt ovenfor.
Formål:	Formålet med fredningen er å sikre og bevare bruas arkitektur og hovedpreg som ei eldre, lang hengebru i gråmalt stål fra 1905. Formålet er videre å sikre opplevelsen av brua i landskapet.
Begrunnelse:	Gulsvik gamle bru er ei hengebru i stål med landkar og kjeglemurer i hugget stein. Brua har et spenn på 97 meter. På byggetidspunktet var den Skandinavias lengste hengebru. Brua er et tidlig eksempel på brutype som ble mye brukt for bruer med lengre spenn. Brua er bevart i original stand. Gulsvik gamle bru er en av de eldste større hengebruene, og har høy samferdselshistorisk verdi. Brua framstår som et landemerke i landskapet og har også identitetsverdi.



Forskrift om fredning av statens kulturhistoriske eiendommer

Kapittel 30. Fredete eiendommer i landsverneplan for Statens vegvesen - bruer

GULSVIK GAMLE BRU

Koordinater:

X: 201337-Y: 6706740

Veg-/brunummer (Brutus-ID):

Rv. 7/06-1579

Datering:

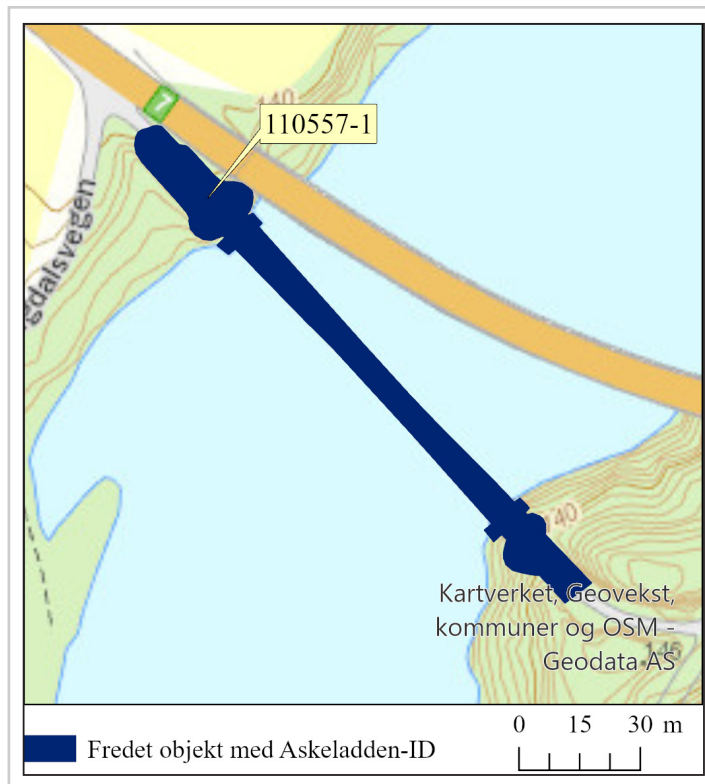
1905

Askeladden-ID:

110557-1

Referanse til landsverneplan:

224



Fredning enkeltminne

Omfang: Fredningen omfatter hele brukonstruksjonen med landkar, linjeføring og en del av vegen som funksjonell del av brua. I brukonstruksjonen inngår brutårn med hengekabler og kabelforankringer, avstivningsbærere og andre konstruktive deler og utformingsdetaljer, samt rekkverk, overflater og materialbruk.

Fredningen omfatter også bruas plassering i landskapet med landkar, kjeglemur og terrengtilpasninger, samt veg med stabbesteiner som del av brua. Med terrengtilpasning menes den delen av sideterrenget som har vært endret som følge av bruas tilpasning til det naturlige terrenget.

Formål: Formålet med fredningen er å sikre og bevare bruas arkitektur og hovedpreg.

Fredningen skal sikre bruas konstruktive utforming med tårn i stålfagverk, hengekabler, avstivningsbærere og landkar i hugget stein. I dette inngår bruas arkitektoniske uttrykk med rekkverk, utformingsdetaljer som stabbesteiner på landkar, overflater og materialbruk.

Fredningen skal også sikre kjeglemur i hugget stein, veg med stabbesteiner og andre tilpasninger til det naturlige terrenget.

Forskrift om fredning av statens kulturhistoriske eiendommer

Kapittel 30. Fredete eiendommer i landsverneplan for Statens vegvesen - bruer

GULSVIK GAMLE BRU

Begrunnelse:

Gulsvik gamle bru fra 1905 er ei stålhengebru i ett spenn på 97 meter. Brua har brutårn av fagverk med hengekabler og avstivningsbærer med overliggende fagverk i stål som inngår som del av rekkverket. Brua er tilpasset det naturlige terrenget med oppbygde landkar i hugget stein. Brukonstruksjonen med sideterreng framstår som et helhetlig anlegg og har arkitektonisk verdi.

Brua ble forsøkt sprengt av norske styrker under okkupasjonsmaktens felttog i april 1940. Den ene bærekabelen har fortsatt bevart spor etter det mislykkede sprengningsforsøket.

Brua har høy samferdselshistorisk verdi.