

## Forskrift om fredning av statens kulturhistoriske eiendommer

## Kapittel 30. Fredete eiendommer i landsverneplan for Statens vegvesen - bruer

## KOLLSTRAUMEN BRU OG TUNNEL

**Kommune:**

1811 Bindal

**Askeladden-ID:**

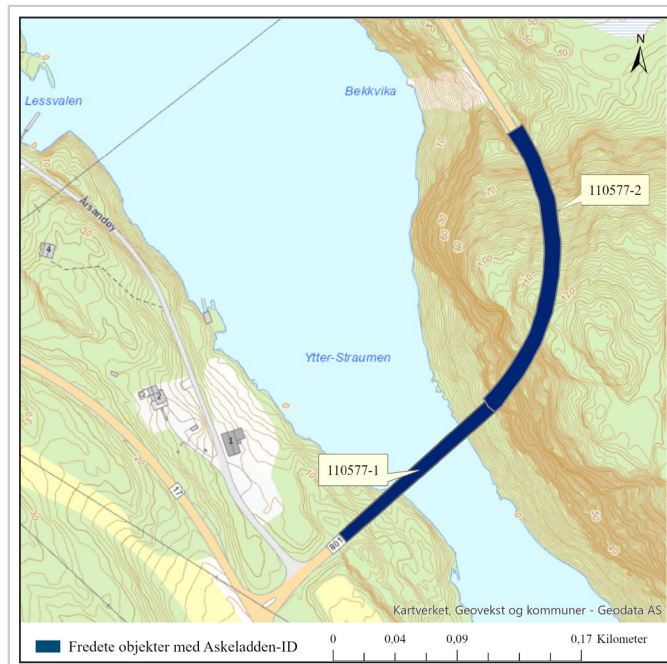
110577

**Veg/brunnr:**

Fv. 801/18-1369, 18-1296, 18-3141

**Referanse til landsverneplan:**

126

**Omfang fredning**

Navn	Datering	Askeladden-ID	Brutus-ID	Koordinater
Kollstraumen bru	1971	110577-1	18-1369	Euref 89, UTM 33 X: 367044 Y: 7216202
Kollstraumen tunnel	1970	110577-2	18-1296 18-3141	Fra: X: 367093 Y: 7216246 Til: X: 367110 Y: 7216436

**Fredning lokalitet**

Omfang:	Fredningen omfatter brua og tunnelen som nevnt ovenfor.
Formål:	Formålet er å sikre og bevare bruas arkitektur og hovedpreg som hengverksbru i betong fra 1971, sikre sammenhengen med tunnel og sikre arkitektur og hovedpreg for tunnelportalen.  Formålet er videre å sikre opplevelsen av brua og tunnelportal i landskapet.
Begrunnelse:	Kollstraumen bru er en sjelden brukonstruksjon som går rett inn i en tunnel med en unikt utformet tunnelportal. Vegen med bru og tunnel ble viktig for ferdselen i søndre del av Nordland, da de erstattet ferjestrekning over Sørfjorden. Kollstraumen bru og tunnel ligger i et dramatisk fjordlandskap i en bratt fjellside, og har stor opplevelsesverdi. Brutypen har også høy samferdselshistorisk verdi som eneste av sitt slag i Norge.



## Forskrift om fredning av statens kulturhistoriske eiendommer

### Kapittel 30. Fredete eiendommer i landsverneplan for Statens vegvesen - bruer

#### KOLLSTRAUMEN BRU

**Koordinater:**

X: 367044 /Y: 7216202

**Veg-/brunummer (Brutus-ID):**

Fv. 801/18-1369

**Datering:**

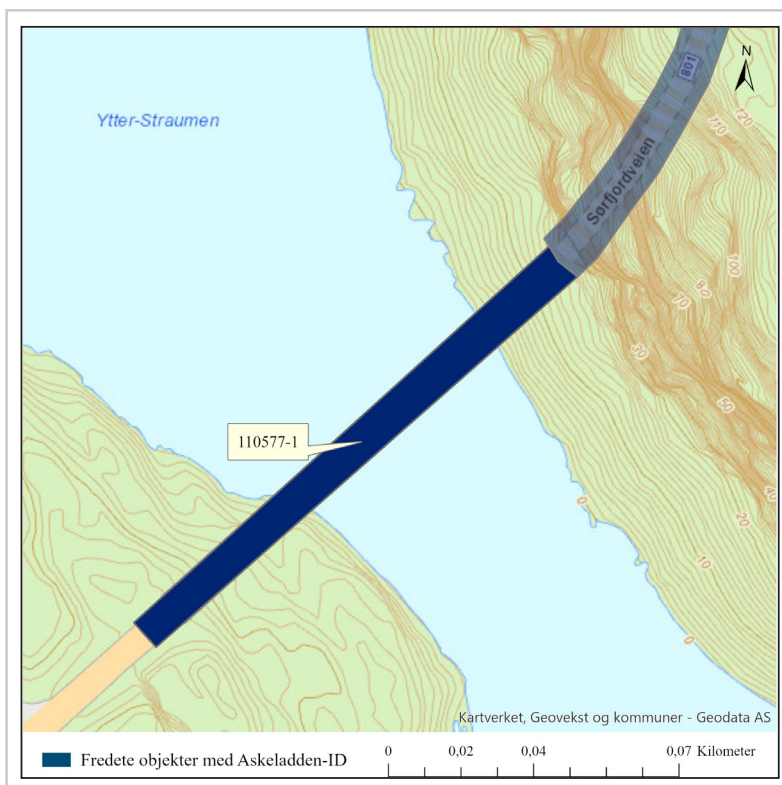
1971

**Askeladden-ID:**

110577-1

**Referanse til landsverneplan:**

126a



#### Fredning enkeltminne

**Omfang:** Fredningen omfatter hele brukonstruksjonen med spenninndeling og landkar, samt bruas linjeføring som del av vegen. I brukonstruksjonen inngår hengverk, pilerer, bruplate, kantbjelke og andre konstruktive deler og utformingsdataljer, samt rekkverk, overflater og materialbruk.

Fredningen omfatter også bruas plassering i landskapet med tilpasning til tunnelportal og øvrige terreng. Med terrengtilpasning menes den delen av sideterrenget som har vært endret som følge av bruas tilpasning til det naturlige terrenget.

**Formål:** Formålet med fredningen er å sikre og bevare bruas arkitektur og hovedpreg. Fredningen skal sikre bruas konstruktive utforming med underliggende hengverk, pilerer, bruplate, kantbjelke og landkar i betong. I dette inngår bruas arkitektoniske uttrykk med rekkverk, utformingsdetaljer som horisontal kurve inn mot tunnelåpning, overflater og materialbruk. Fredningen skal også sikre forankring av brua til tunnel og andre tilpasninger til det naturlige terrenget og vegsystemet som brua inngår i.

**Begrunnelse:** Kollstraumen bru fra 1971 består av et hovedspenn av et underliggende hengverk med strekkband av spennarmert betong. Brua, som er 137 meter lang, krysser Kollstraumen i ret vinkel med et spenn på 85 meter, og har et sidespenn i plasstøpt betong på vestlig side. Brua gjør en liten sving inn mot tunnelen. Brutypen er den eneste av sitt slag i Norge, og har høy samferdselshistorisk verdi. Brua har også arkitektonisk verdi med sin plane form som står i kontrast til det dramatiske landskapet, og som likevel ligger høyt over sundet under.

## Forskrift om fredning av statens kulturhistoriske eiendommer

### Kapittel 30. Fredete eiendommer i landsverneplan for Statens vegvesen - bruer

#### KOLLSTRAUMEN TUNNEL

**Koordinater:**

X: 367093 Y: 7216246 - X: 367110 Y: 7216436

**Veg-/brunummer (Brutus-ID):**

Fv. 801/18-1296, 18-3141

**Datering:**

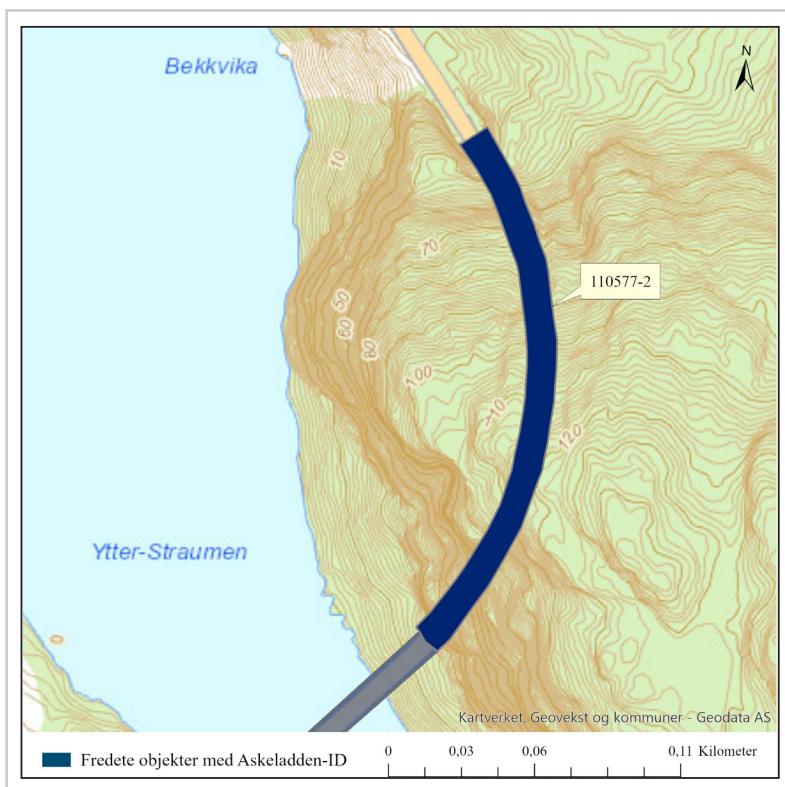
1970

**Askeladden-ID:**

110577-2

**Referanse til landsverneplan:**

126b



#### Fredning enkeltminne

- Omfang:** Fredningen omfatter hele tunnelen inkludert tunnelverrsnitt med veglinje og tunnelportaler.
- Fredningen omfatter også tunnelens sideområde med terrengtilpasninger. Med terrengtilpasning menes den delen av sideterrenget som har vært endret som følge av anleggets tilpasning til det naturlige terrenget.
- Fredningen omfatter ikke teknisk utstyr og installasjoner som belysning, nødutganger og skilt.
- Formål:** Formålet er å sikre og bevare fjelltunnelen som del av anlegget. Fredningen skal også sikre portalområdet med sideområde.
- Begrunnelse:** Kollstraumen tunnel er en 205 meter lang fjelltunnel med hvelvelementer av betong. Portalene er av plastøpt betong. Portalen mot brua har spesiell arkitektonisk verdi med sin unike utforming. For å sikre mot ras, har portalen fått et takoverbygg utformet som et saltak. Taket stikker ca. 5 meter ut fra tunnelåpningen.