

Forskrift om fredning av statens kulturhistoriske eiendommer

Kapittel 29. Fredete eiendommer i landsverneplan for Statens vegvesen - veganlegg

E6 EFJORD

**Kommune :**

1806 Narvik

Askeladden-ID:

128886

Vegnummer:

E6

Referanse til landsverneplan:

125

Omfang fredning

Navn	Date-ring	Askeladden-ID	Koordinater fra/ Brutus-ID Euref 89, UTM 33	Koordinater til/ senter Euref 89, UTM 33
E6 Efjord	1969	128886-1	X: 560922 Y: 7575679	X: 565652 Y: 7575509
Mellastraumen bru	1969	128886-2	18-1270	X: 561047 Y: 7576332
Sørstraumen bru	1969	128886-3	18-1291	X: 560874 Y: 7575851
Kjerringstraumen bru	1969	128886-4	18-1255	X: 562024 Y: 7576730



Forskrift om fredning av statens kulturhistoriske eiendommer

Kapittel 29. Fredete eiendommer i landsverneplan for Statens vegvesen - veganlegg

Fredning lokalitet

Omfang:	Fredningen omfatter vegstrekningen med tre bruer, som nevnt ovenfor.
Formål:	<p>Formålet er å bevare vegen som et eksempel på et ferjeavløsningsanlegg fra siste halvdel av 1900-tallet, som krysser over en fjord med tre større bruer.</p> <p>Fredningen skal sikre og bevare vegens karakter, samt opplevelsen av vegen i landskapet.</p>
Begrunnelse:	<p>E6 E fjord inngår i hovedvegen gjennom Nordland, mellom Narvik og Bodø. Vegen med bruer avløste en tidligere ferjestrekning og medførte en mer effektiv vegforbindelse. Den ble finansiert som en erstatning for manglende jernbaneutbygging. Anlegget hadde også en høyere standard enn det som var vanlig da den ble bygget i 1969 og er lite endret. Karakteristisk for anlegget er vektleggingen av bruens arkitektur.</p> <p>E6 E fjord har samferdselshistorisk verdi. Anlegget med bruer har høy opplevelsesverdi med en beliggenhet i et storslått fjord- og fjellandskap.</p>

Forskrift om fredning av statens kulturhistoriske eiendommer

Kapittel 29. Fredete eiendommer i landsverneplan for Statens vegvesen - veganlegg

E6 EFJORD

Koordinater:

X: 560922 Y: 7575679 - X: 565652 Y: 7575509

Veg-/brunummer (Brutus-ID):

E6

Datering:

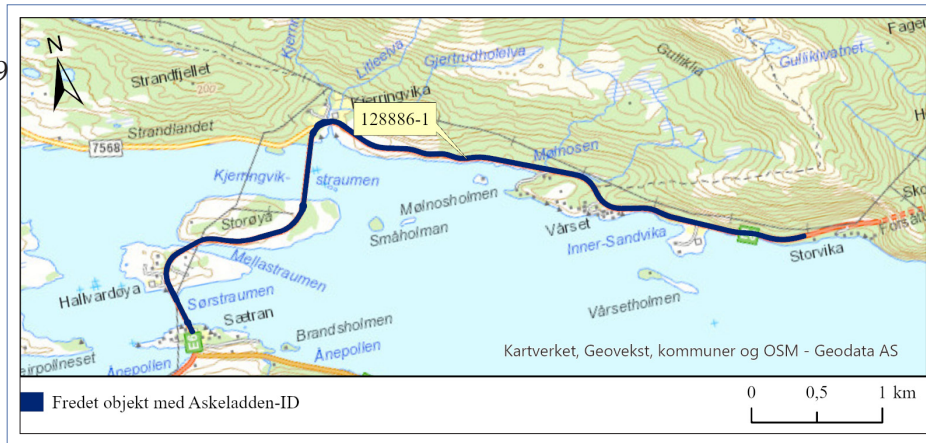
1969

Askeladden-ID:

128886-1

Referanse til landsverneplan:

125a



Fredning enkeltminne

- Omfang:** Fredningen omfatter vegens linjeføring og vegprofil med skråningsutslag.
- Vegens linjeføring er definert av vegens horisontal- og vertikalkurvatur. I vegprofilet inngår over- og underbygning med vegbredde, grøfter og stikkrenner. Skråningsutslaget omfatter den delen av sideterrenget som har vært endret som følge av anleggets tilpasning til det naturlige terrenget.
- Fredningen omfatter ikke rekkverk, holdeplasser og andre sideanlegg som rasteplass.
- Formål:** Formålet er å sikre og bevare vegens linjeføring og karakter som eksempel på en riksveg fra 1960-tallet.
- Fredningen skal sikre og bevare vegprofilet med over- og underbygning inklusiv vegbredde, stikkrenner og grøfter. Fredningen skal også sikre vegens tilpasning til landskapet med skjæringer og fyllinger.
- Begrunnelse:** E6 E6 E6 ble bygget med god standard, med tidstypisk utforming der veglinja følger de naturlige linjene i landskapet med kun mindre terrengfyllinger og fjellskjæringer. Veganlegget ble bygget med noe bredere vegprofil enn det som var vanlig på denne tida og er lite endret.
- E6 E6 E6 har samferdselshistorisk verdi.

Forskrift om fredning av statens kulturhistoriske eiendommer

Kapittel 29. Fredete eiendommer i landsverneplan for Statens vegvesen - veganlegg

MELLASTRAUMEN BRU

Koordinater:

X: 561047 Y: 7576332

Veg-/brunummer (Brutus-ID):

E6/18-1270

Datering:

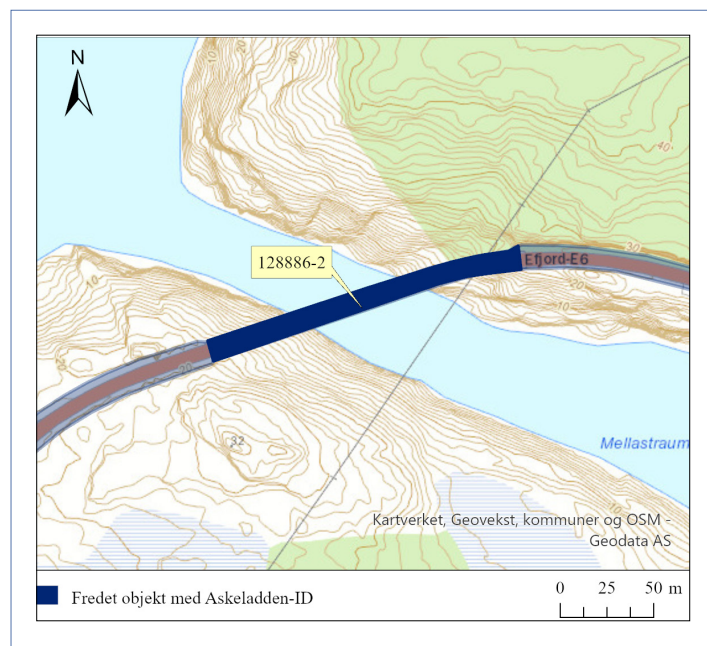
1969

Askeladden-ID:

128886-2

Referanse til landsverneplan:

125b



Fredning enkeltminne

Omfang: Fredningen omfatter hele brukonstruksjonen med landkar og linjeføring som del av vegen. I brukonstruksjonen inngår betongbue og pilarer, bruplate og andre konstruktive deler og utformingsdetaljer, samt rekkverk, overflater og materialbruk.

Fredningen omfatter også bruas plassering i landskapet med landkar og terrengtilpasninger. Med terrengtilpasning menes den delen av side-terrenget som har vært endret som følge av bruas tilpasning til det naturlige terrenget.

Formål: Formålet med fredningen er å sikre og bevare bruas arkitektur og hovedpreg.

Fredningen skal videre sikre bruas konstruktive utforming med landkar, buehvelv, pilarer og bruplate. I dette inngår bruas arkitektoniske uttrykk med rekkverk, utformingsdetaljer som bufundament og pilarer i buehvelv, overflater og materialbruk.

Fredningen skal også sikre støttemurer og andre tilpasninger til det naturlige terrenget og vegsystemet som brua inngår i.

Begrunnelse: Mellastraumen bru fra 1969 er ei 143 meter lang buebru i betong. Brua spanner over et smalt sund og er en konstruksjonstype som ble mye brukt i etterkrigstiden. Betongbuen har slanke pilarer med sirkulært tverrsnitt.

Mellastraumen bru har verdi som en viktig del av E6 E6fjord. Bruas arkitektur er godt tilpasset landskapet og den har også opplevelsesverdi.

Forskrift om fredning av statens kulturhistoriske eiendommer

Kapittel 29. Fredete eiendommer i landsverneplan for Statens vegvesen - veganlegg

SØRSTRAUMEN BRU

Koordinater:

X: 560874 Y: 7575851

Veg-/brunummer (Brutus-ID):

E6/18-1291

Datering:

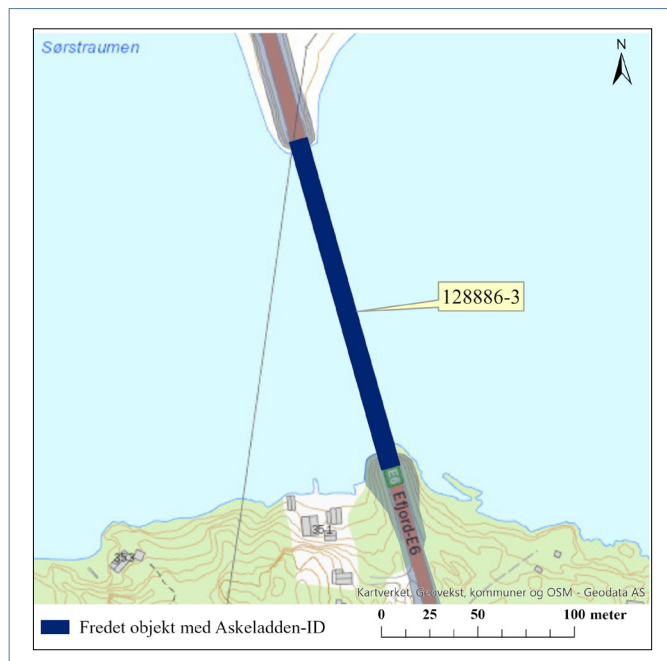
1969

Askeladden-ID:

128886-3

Referanse til landsverneplan:

125c



Fredning enkeltminne

- Omfang:** Fredningen omfatter hele brukonstruksjonen med landkar og linjeføring som del av vegen. I brukonstruksjonen inngår pilarer, hovedbjelker og brudekke, spenninndeling og andre konstruktive deler og utformingsdetaljer, samt rekkverk, overflater og materialbruk.
- Fredningen omfatter også bruas plassering i landskapet med landkar og terrengtilpasninger. Med terrengtilpasning menes den delen av sideterrenget som har vært endret som følge av bruas tilpasning til det naturlige terrenget.
- Formål:** Formålet med fredningen er å sikre og bevare bruas arkitektur og hovedpreg.
- Fredningen skal videre sikre bruas konstruktive utforming med landkar, pilarer, stål-bjelker, spenninndeling med utformingsdetaljer som pilarenes utforming med tverrgående bærer, overflater og materialbruk.
- Fredningen skal også sikre tilpasninger til det naturlige terrenget og vegsystemet som brua inngår i.
- Begrunnelse:** Sørstraumen bru fra 1969 er en 162 meter lang bjelkebru i stål og betong med fire spenn.
- Sørstraumen bru har verdi som en viktig del av E6 E fjord.

Forskrift om fredning av statens kulturhistoriske eiendommer

Kapittel 29. Fredete eiendommer i landsverneplan for Statens vegvesen - veganlegg

KJERRINGSTRAUMEN BRU

Koordinater:

X: 562024 Y: 7576730

Veg-/brunummer (Brutus-ID):

E6/18-1255

Datering:

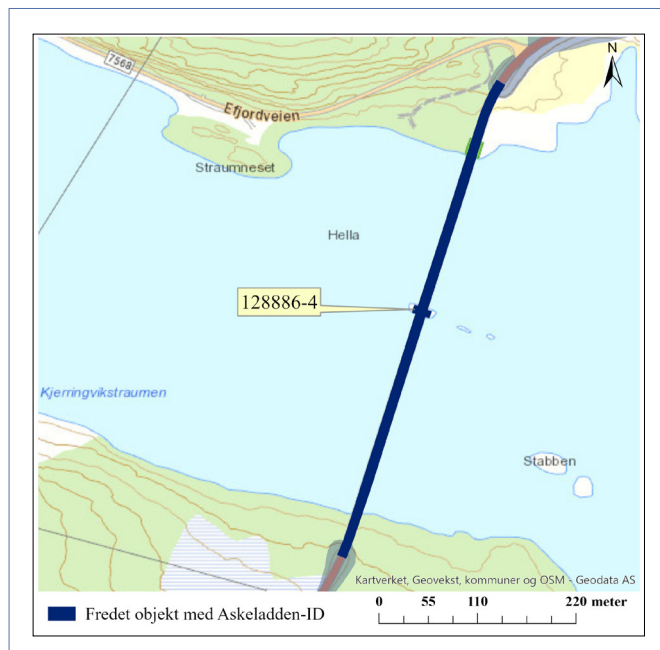
1969

Askeladden-ID:

128886-4

Referanse til landsverneplan:

125d



Fredning enkeltminne

- Omfang:** Fredningen omfatter hele brukonstruksjonen med landkar og linjeføring som del av vegen. I brukonstruksjonen inngår tårn med hovedbjelker og brudekke, spenninndeling og andre konstruktive deler og utformingsdetaljer, samt rekkverk, overflater og materialbruk.
- Fredningen omfatter også bruas plassering i landskapet med landkar og terrengtilpasninger. Med terrengtilpasning menes den delen av side-terrenget som har vært endret som følge av bruas tilpasning til det naturlige terrenget.
- Formål:** Formålet med fredningen er å sikre og bevare bruas arkitektur og hovedpreg.
- Fredningen skal sikre bruas konstruktive utforming med spenninndeling, pilerer, stålbjelker og landkar. I dette inngår bruas arkitektoniske uttrykk med rekkverk, utformingsdetaljer i tårntopp, overflater og materialbruk.
- Fredningen skal også sikre tilpasninger til det naturlige terrenget og vegsystemet som brua inngår i.
- Begrunnelse:** Kjerringstraumen bru fra 1969 er ei 550 meter lang hengebru i stål med ett tårn, og er den største brua i anlegget. Hengebrua med tårn og fagverk representerer en vanlig brutype for bruer med større spenn i perioden brua ble oppført i, men de fleste hadde to tårn.
- Kjerringstraumen bru med tårn utgjør et landemerke i fjordlandskapet og har høy opplevelsesverdi. Brua har også verdi som en viktig del av E6 Egfjord.