

Forskrift om fredning av statens kulturhistoriske eiendommer

Kapittel 30. Fredete eiendommer i landsverneplan for Statens vegvesen - bruer

SKARNSUNDBRUA

Kommune:

5053 Inderøy

Askeladden-ID:

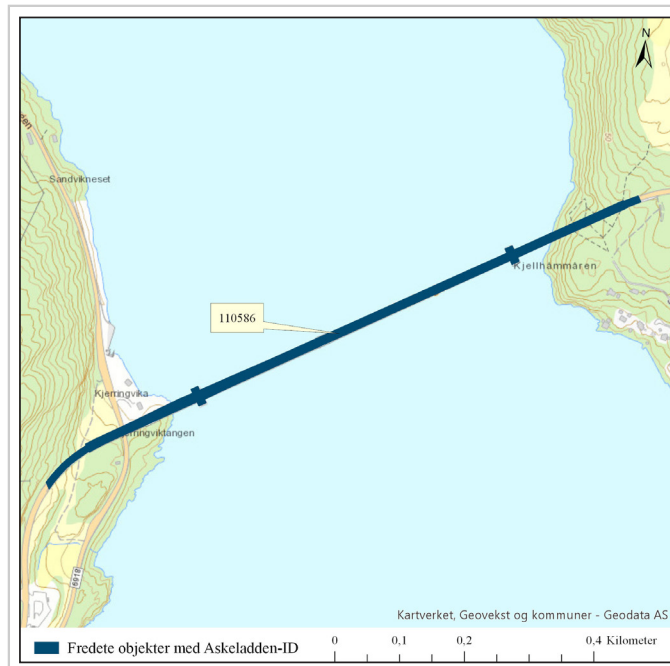
110586

Veg/brunnr:

Fv.755/17-1400

Referanse til landsverneplan:

136

**Omfang fredning**

Navn	Datering	Askeladden-ID	Brutus-ID	Koordinater
Skarnsundbrua	1991	110586-1	17-1400	Euref 89, UTM 33 X: 307078 Y: 7085476

Fredning lokalitet

Omfang:	Fredningen omfatter brua som nevnt ovenfor.
Formål:	Formålet med fredningen er å sikre og bevare bruas arkitektur og hovedpreg som skråstagbru i betong fra 1991. Fredningen skal videre sikre opplevelsen av brua i landskapet.
Begrunnelse:	Skarnsundbrua er eksempel på ei skråstagbru, og var den lengste skråstagsbrua i Norge da den ble bygget. Brua ligger i et værhardt område og er konstruert for å tåle store vindlaster. Brukonstruksjonen med tårn og skråkabler framstår som slank og godt tilpasset det store landskapsrommet. Skarnsundbrua er resultat av avanserte beregninger og har høy samferdselshistorisk verdi. Brua utgjør et landemerke og har også arkitektonisk verdi. Bruas tekniske og estetiske løsninger har mot-tatt flere utmerkelsler.



Forskrift om fredning av statens kulturhistoriske eiendommer

Kapittel 30. Fredete eiendommer i landsverneplan for Statens vegvesen - bruer

SKARNSUNDBRUA

Koordinater:

X: 307078/Y: 7085476

Veg-/brunummer (Brutus-ID):

Fv.755/ 17-1400

Datering:

1991

Askeladden-ID:

110586-1

Referanse til landsverneplan:

136



Fredning enkeltminne

Omfang: Fredningen omfatter hele brukonstruksjonen med landkar og linjeføring som del av vegen. I brukonstruksjonen inngår to tårn med kabler, brukasse og andre konstruktive deler og utformingsdetaljer, samt rekkverk, overflater og materialbruk.

Fredningen omfatter også bruas plassering i landskapet med landkar og terrengtilpasning. Med terrengtilpasning menes den delen av sideterrenget som har vært endret som følge av anleggets tilpasning til det naturlige terrenget. Fredningen omfatter ikke rekkverk mellom vegbane og gangbane.

Formål: Formålet med fredningen er å sikre og bevare bruas arkitektur og hovedpreg. Fredningen skal sikre bruas konstruktive utforming med brutårn, kabler, brudekke og landkar. I dette inngår bruas arkitektoniske uttrykk med rekkverk, utformingsdetaljer som slanke pilerer, rette linjer i utforming av tårnet og kabelinnfestinger i brua, samt overflater og materialbruk.

Fredningen skal også sikre bruas plassering i landskapet med tilpasninger til terrenget og vegsystemet som brua inngår i.

Forskrift om fredning av statens kulturhistoriske eiendommer

Kapittel 30. Fredete eiendommer i landsverneplan for Statens vegvesen - bruer

SKARNSUNDBRUA

Begrunnelse:

Skarnsundbrua fra 1991 er en 1010 meter lang skråstagbru med 2 tårn, med hovedspenn på 57 meter og seilingshøyde på 45 meter. De A-formede tårnene, 152 meter høye, har rette linjer med rene former, og synlige kabelinnfestinger i toppen. Bruas størrelse og estetiske utforming med røde skråkabler framhever den arkitektoniske utformingen. Brua fortsetter innover landsida på viadukter.

Brua er et resultat av avanserte beregninger og har høy samferdselshistorisk og arkitektonisk verdi. Bruas tekniske og estetiske løsninger har mottatt flere utmerkelse.