

## Forskrift om fredning av statens kulturhistoriske eiendommer

## Kapittel 31. Fredete eiendommer i landsverneplan for Statens vegvesen - byggverk

## SKOUGSAND STRØSANDSILO

**Kommune:**

3411 Ringsaker

**Gnr/bnr:**

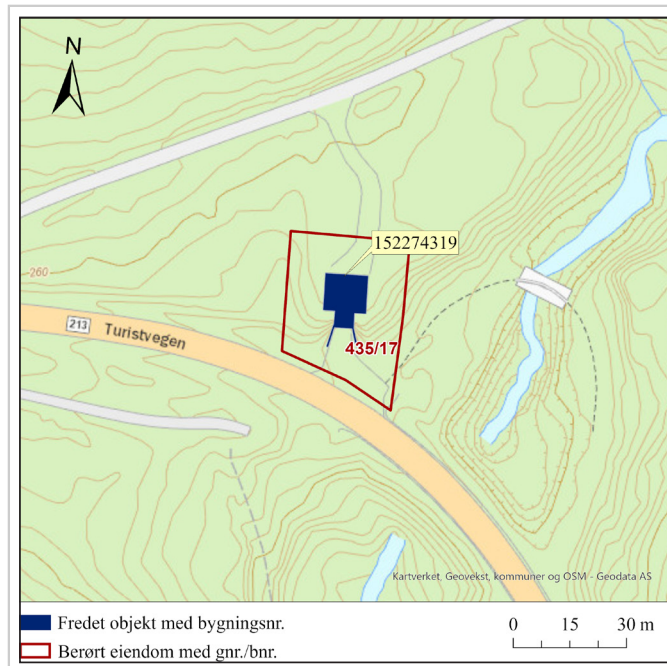
435/17

**Askeladden-ID:**

110585

**Referanse til landsverneplan:**

244

**Omfang fredning**

Byggnavn	Oppført	Bygningsnr	Gnr/bnr	Omfang
Skougsand strøandsilo	1962	152274319	435/17	Eksteriør/interiør

**Fredning lokalitet**

Omfang: Fredningen omfatter bygningen som nevnt ovenfor.

Formål: Formålet med fredningen er å sikre og bevare Skougsand strøandsilo fra 1962 som et representativt eksempel på en funksjonstilpasset bygning for strøsand knyttet til Statens vegvesens virksomhet.

Begrunnelse: Skougsand strøandsilo representerer en sentral bygningstype som var ledd i en mer mekanisert vinterdrift av vegene fra og med 1960-tallet. Strøandsiloen er utformet med et vertikalt fall, med innlasting og gruslager i øvre del og en silo med tappefunksjon i nedre del.

Strøandsiloen representerer en bygningstype som har vært vanlig over hele landet, men det er få som er bevart. De tekniske installasjonene gir viktig kunnskap om hvordan strøandsiloen fungerte da den var i drift. Strøandsiloen har samferdselshistorisk verdi som en av få bevarte strøandsiloer med faste tekniske installasjoner.



## Forskrift om fredning av statens kulturhistoriske eiendommer

## Kapittel 31. Fredete eiendommer i landsverneplan for Statens vegvesen - byggverk

## SKOUGSAND STØSANDSILO

## Bygningsnr:

152274319

## Gnr/bnr:

435/17

## Oppført:

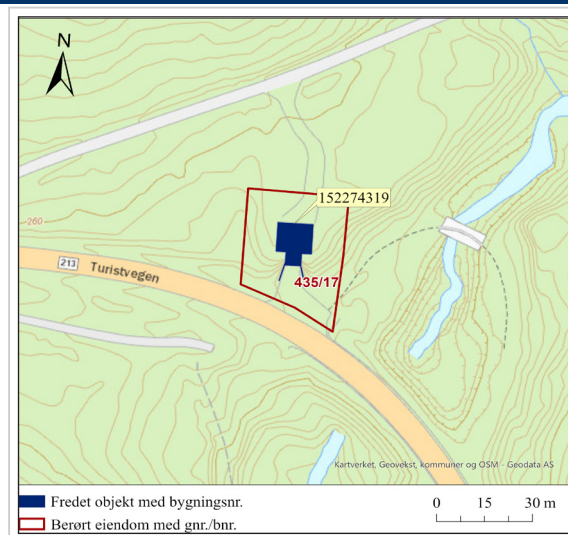
1962

## Askeladden-ID:

110585-1

## Referanse til landsverneplan:

244



## Fredning bygning

- Omfang:** Fredningen omfatter bygningens eksteriør og interiør. Fredningen inkluderer hovedelementer som konstruksjon, tak, fasadeløsning, planløsning, materialbruk, overflatebehandling og bygningsdeler som vinduer, dører, porter og detaljer som vifte i bakvegg og pipehatt over maskinrommet. Fast inventar som slegeskrape, vinsj med vaier og taljer, grusluke og åpne mekanisme for innlasting av grus er fredet som del av interiøret.
- Fredningen omfatter også terrengtilpasning med støttemurer, dvs. den delen av sideterrenget som har vært endret som følge av anleggets tilpasning til det naturlige terrenget.
- Formål:** Formålet med fredningen av eksteriøret er å sikre og bevare bygningens opprinnelige arkitektoniske uttrykk og detaljering. Dette inkluderer tak, fasadeløsning, vinduer, dører, porter samt materialbruk og overflater. Fredningen skal også bevare betongmurene ved innkjøring og andre tilpasninger til det naturlige terrenget.
- Formålet med fredningen av interiøret er å sikre og bevare opprinnelig rominndeling med opprinnelige bygningsdeler, overflater og materialbruk, belysning og armaturer. I tillegg inngår opprinnelig fast inventar som faste tekniske installasjoner.
- Begrunnelse:** Skougsand strøandsilo består av en lang lagerdel konstruert av limtrebuer, og en maskinsilo i tre som er forbundet med et betongfundament. Den er konstruert med et vertikalt fall, med innlasting og lager av grus i øvre del og maskinsilo med tappekran som porsjonerte ut grusen i nedre del. Deler av gruslageret ble ødelagt av snølast og gjenoppbygd i forkortet utgave. Bygningen har likevel bevart den mest interessante delen med maskinhus og tappesilo med tekniske installasjoner og lasteport.
- Skougsand strøandsilo var en viktig del av den lokale vinterdriften av vegene. Behovet for slike strøandsiloer ble mindre med større kjøretøy og økt bruk av vegsalt. Det er bevart få slike strøandsiloer og den har derfor samferdselshistorisk verdi.