

# Objekter som inngår i fredningen

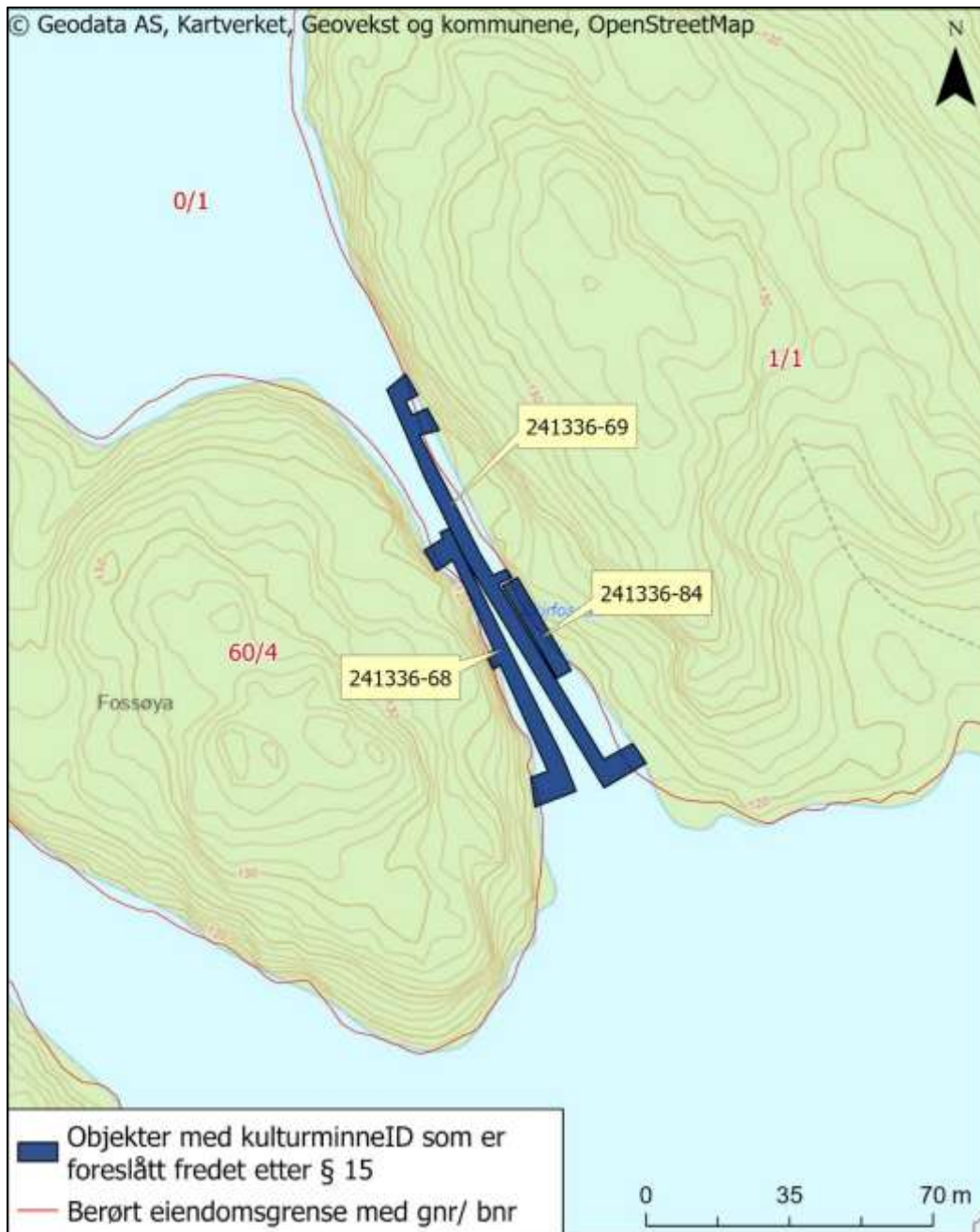
Fredningen omfatter kulturminnene og områdene som er opplistet og avmerket på kartene nedenfor.

## 1. Skulerud – Aurskog-Høland kommune



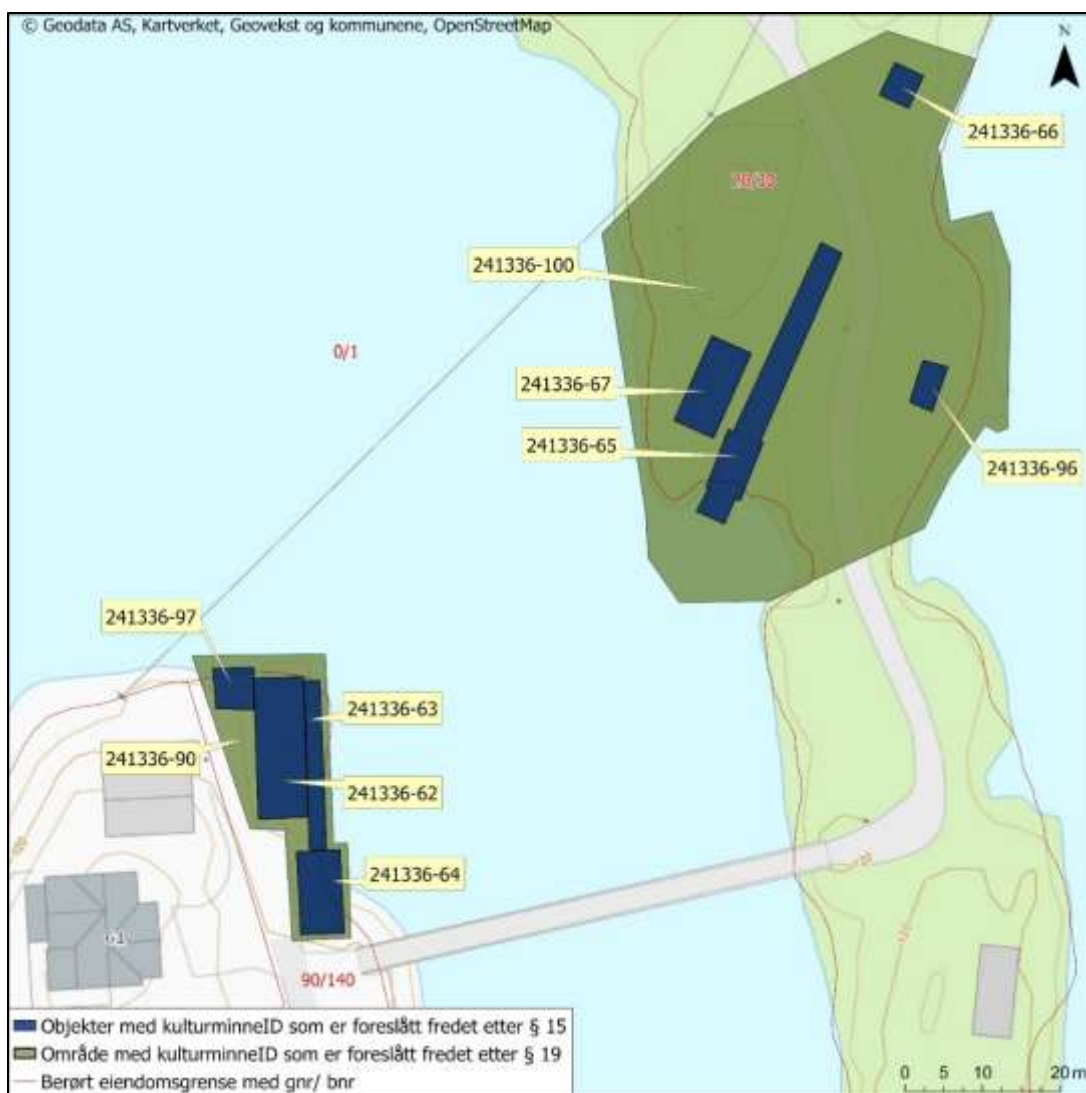
<b>Navn på objekt</b>	<b>KulturminneID</b>	<b>Gnr./bnr.</b>	<b>Bygningsnummer</b>
Lokstall	241336-70	137/63	150146445
Svingskive	241336-71	137/63	-
Tømmerkran	241336-72	0/1, 137/62	-
Smie	241336-73	0/1, 137/62	-
Pakkhus	241336-74	137/62	-
Brygge	241336-75	0/1, 137/62/1	-
Område rundt Skulerud kulturmiljø	241336-81	0/1, 137/62, 137/62/1, 137/62/2, 137/63, 137/66, 137/72	-

## 2. Skirfoss – Marker kommune



Navn på objekt	KulturminneID	Gnr./bnr.
Lenserekke vestbredd	241336-68	0/1, 60/4
Lenserekke østbredd	241336-69	0/1, 1/1
Steinmur	241336-84	0/1, 1/1

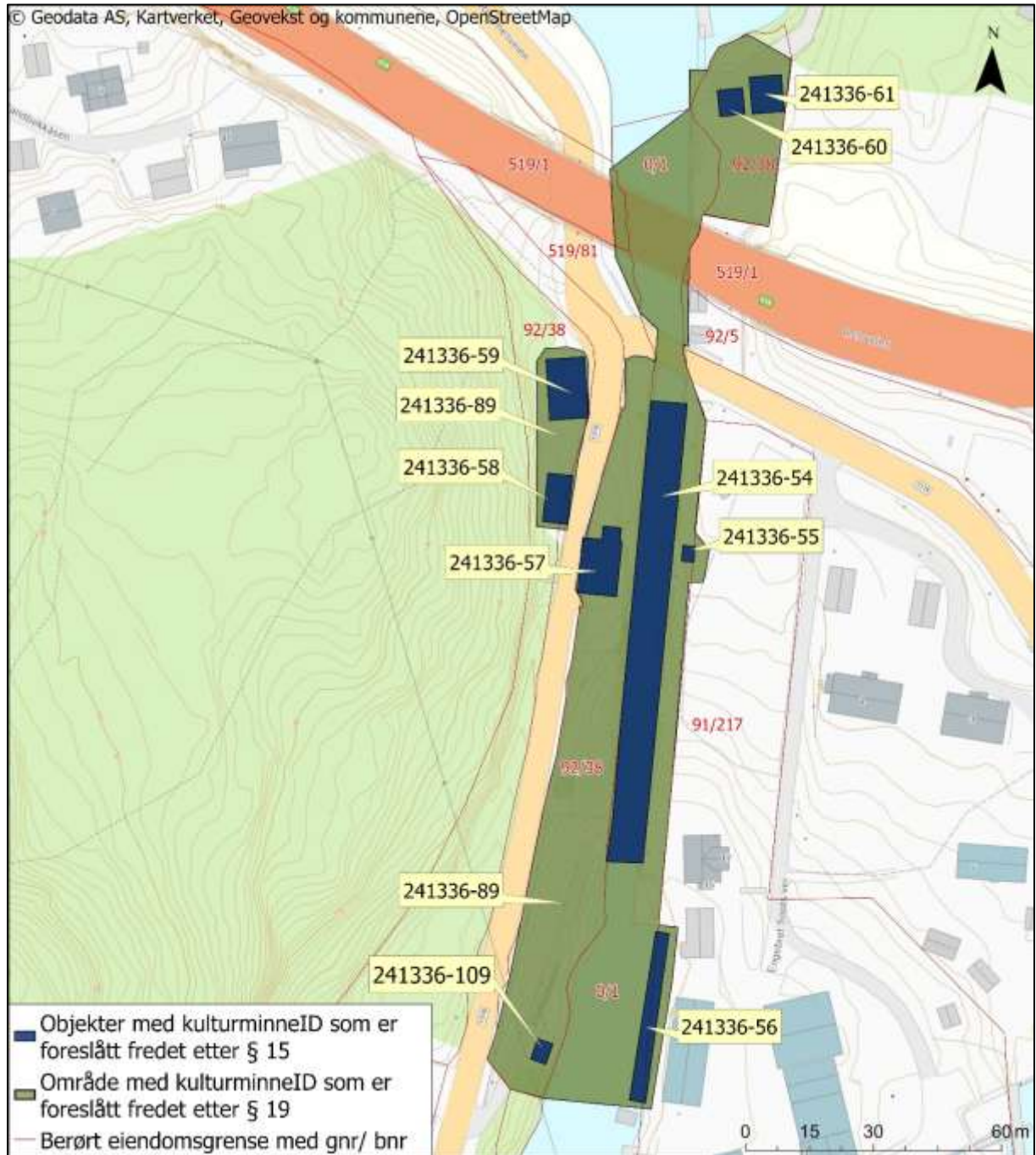
### 3. Neset – Marker kommune



Navn på objekt	Kulturminne-ID	Gnr./bnr.	Bygningsnummer
Verksted	241336-62	90/140	147081235
Brygge med kran	241336-63	90/140	-
Uthus	241336-64	0/1, 90/140	147081243
Kran	241336-97	90/140	-
Båtslipp med skinner og vogn	241336-65	0/1, 20/30	-
Vinsjhus	241336-66	20/30	-
Lager/verksted	241336-67	20/30	147090323
Oppbevaringsplass	241336-96	20/30	-
Område rundt verkstedet	241336-90	0/1, 90/140	-
Område rundt slippen	241336-100	0/1, 20/30	-

#### 4. Ørje – Marker kommune

E18, inkludert veistøttene og fundamentene, er ikke en del av det foreslåtte omfanget. Området under E18 er inkludert i fredningsomfanget.



Navn på objekt	Kulturminne-ID	Gnr./bnr.	Bygningsnummer
Sluseanlegg	241336-54	0/1	-
Slusekiosk	241336-55	0/1	-

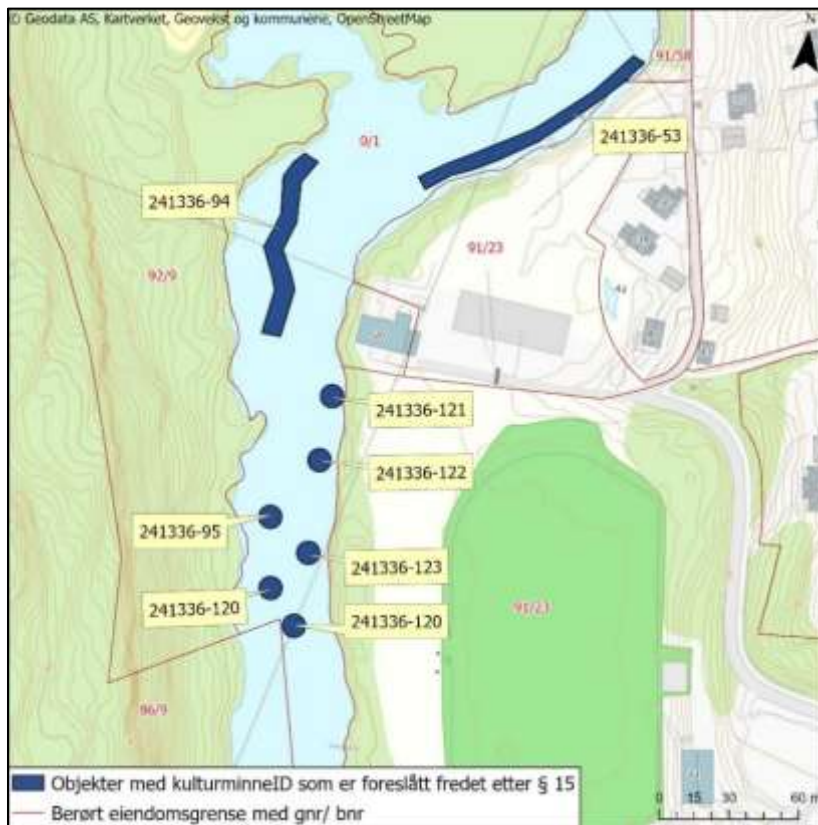
Fastbrygge	241336-56	0/1, 91/217	-
Slusemesterbolig	241336-57	92/38	147075111
Sluseassistentbolig	241336-58	92/38	147075103
Uthus	241336-59	92/38	147075081
Lagerhus vestre	241336-60	92/38	147074875
Lagerhus østre	241336-61	92/38	147074883
Hvilebrakke	241336-109	92/38	147075510
Område rundt Ørje kulturmiljø	241336-89	0/1, 91/217, 92/5, 92/38, 519/1, 519/81	-

## 5. Ørjeelva – Marker kommune

### Kulturmiljøet i sin helhet



## Spesifisert med objekt/områder del 1



## Spesifisert med objekt/områder del 2



<b>Navn på objekt</b>	<b>Kulturminne-ID</b>	<b>Gnr./bnr.</b>
Stolperække x 122	241336-53	0/1 ved 91/16 og 91/58
Stolperække x 6	241336-94	0/1 ved 92/9
Dobbeltstolpe nr 1	241336-121	0/1 ved 91/23
Dobbeltstolpe nr 2	241336-122	0/1 ved 91/23
Dobbeltstolpe nr 3	241336-123	0/1 ved 91/23
Stolpe nr 1	241336-124	0/1 ved 86/9
Stolpe nr 2	241336-95	0/1 ved 92/9
Stolpe nr 3	241336-120	0/1 ved 92/9
Pælemaskin	241336-76	0/1

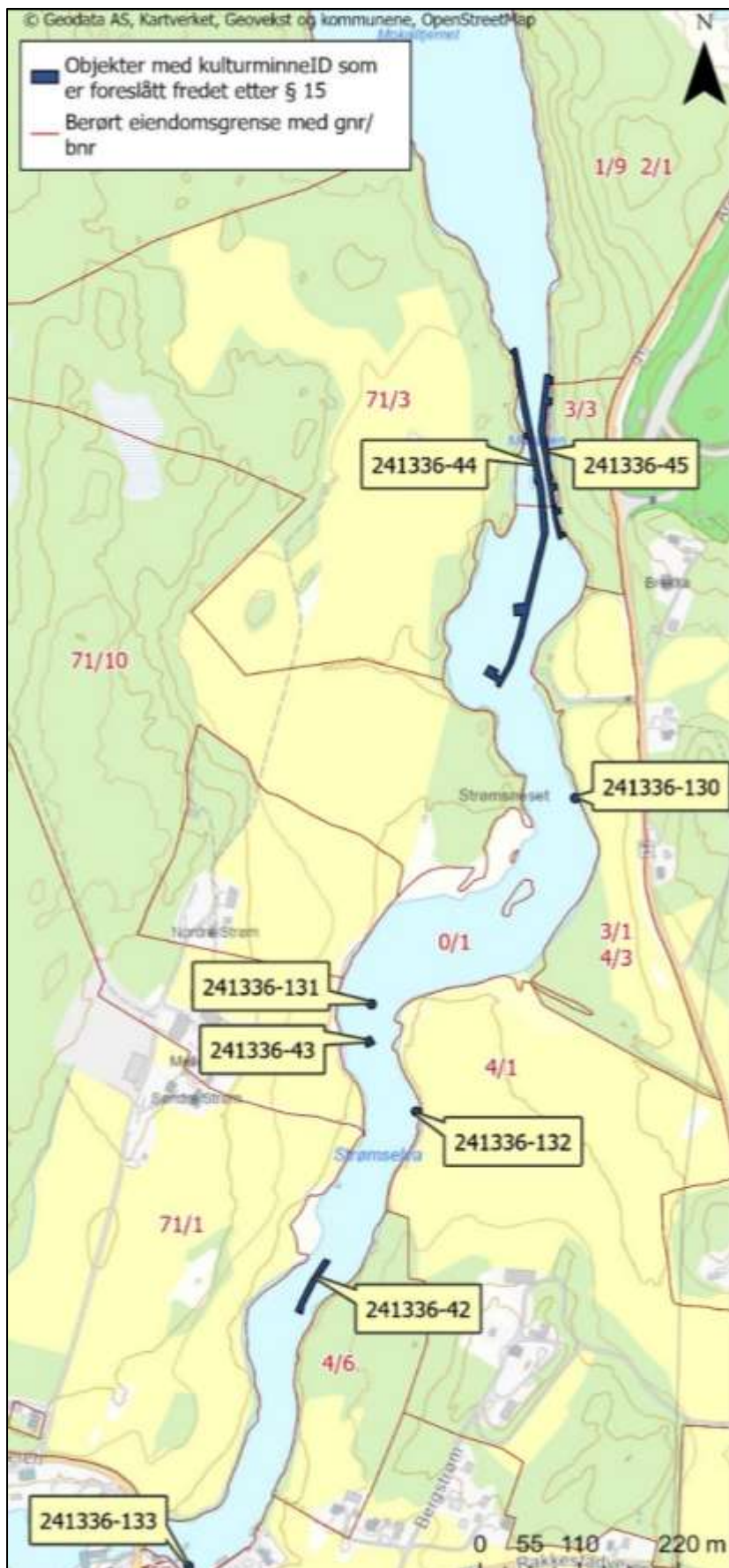
## 6. Strømselva – Aremark kommune

### Kulturmiljøet i sin helhet





## Spesifisert med objekt/områder del 2



Navn på objekt	KulturminneID	Gnr./bnr.
Steinkiste nr 1	241336-52	0/1 ved 1/2
Steinkiste nr 2	241336-51	0/1 ved 1/9 2/1
Lenserekke x 16 og steinkister nr 3 og nr 4	241336-87	0/1, 1/9 2/1
Fløterhytte på Blåsuppen	241336-50	1/9 2/1
Område rundt fløterhytta på Blåsuppen	241336-99	0/1, 1/9 2/1
Lenserekke x 15 med steinkiste nr 5	241336-125	0/1, 71/1
Steinkiste nr 6	241336-48	0/1 ved 1/9 2/1
Steinkiste nr 7	241336-126	0/1 ved 71/1
Lenserekke x 43 med steinkister nr 9, nr 10 og nr 11	241336-49	0/1, 71/1
Steinkiste nr 8	241336-127	0/1 ved 1/9 2/1
Lenserekke x 54 med steinkiste nr 12	241336-47	0/1, 1/9 2/1
Dobbeltstolpe nr 1	241336-93	0/1 ved 1/9 2/1
Stolpe nr 1	241336-128	0/1 ved 1/9 2/1
Stolpe nr 2	241336-129	0/1 ved 1/9 2/1
Steinkiste nr 13	241336-46	0/1 ved 1/9 2/1
Lenserekke x 36	241336-45	0/1, 1/9 2/1, 3/3
Lenserekke x 80 med steinkister nr 14 og nr 15	241336-44	0/1, 71/3 og 0/1 ved 3/1 4/3, 71/10
Stolpe nr 3	241336-130	0/1 ved 3/1 4/3
Kjærring	241336-131	0/1 ved 4/1 og 71/10
Steinkiste nr 16	241336-43	0/1 ved 4/1 og 71/10
Stolpe nr 4	241336-132	0/1 ved 4/1
Lenserekke x 11	241336-42	0/1 ved 4/6 og 71/1
Dobbeltstolpe nr 2	241336-133	0/1 ved 5/3

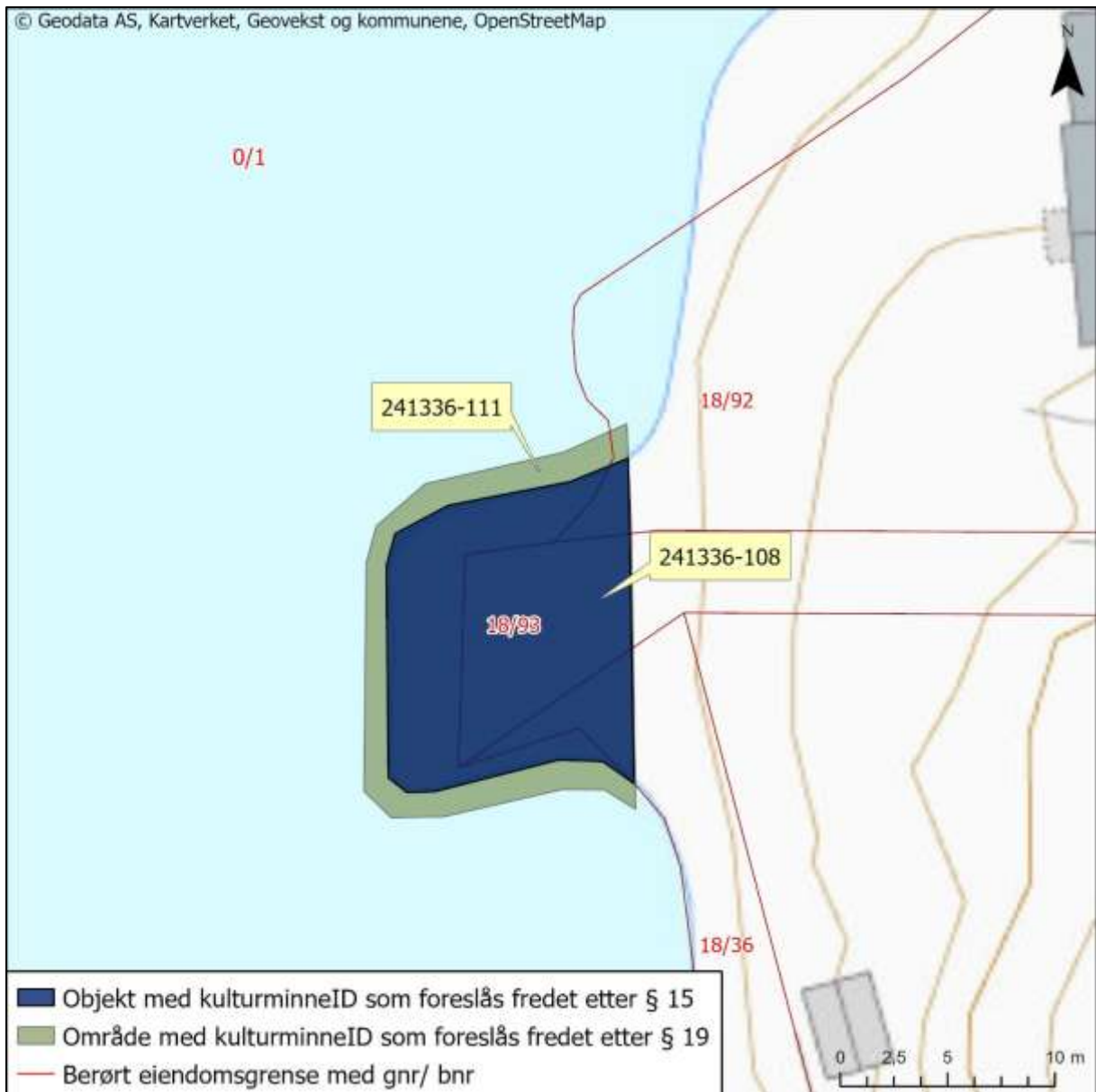
## 7. Strømsfoss – Aremark kommune

Fylkesvei 124, inkludert veistøttene og fundamentene, er ikke en del av det foreslåtte omfanget. Området under Strømsfoss bru er en del av sluseanlegget og er inkludert.



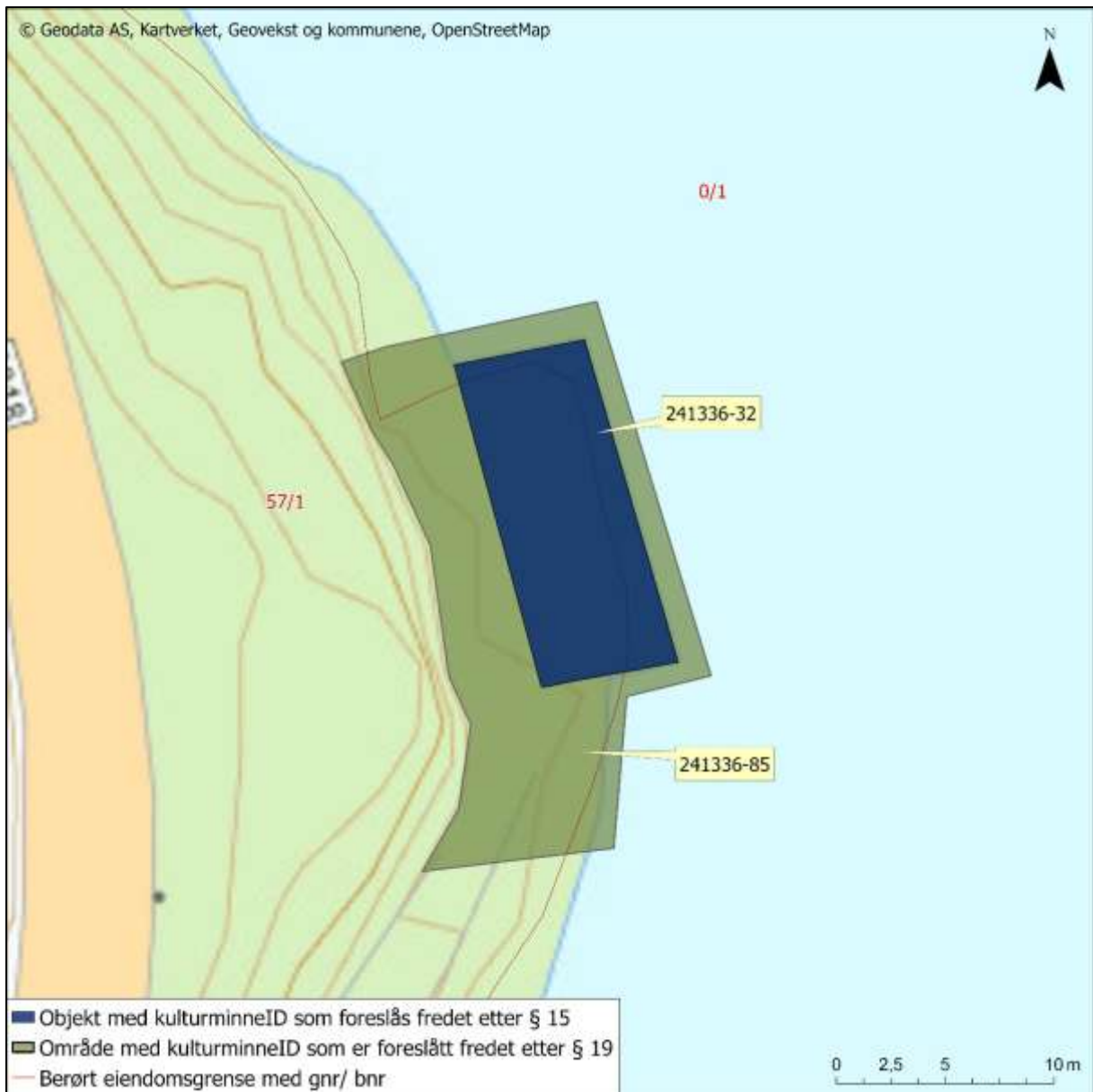
Navn på objekt	Kulturminne-ID	Gnr./bnr.	Bygningsnummer
Sluseanlegg	241336-33	0/1, 5/3, 5/13, 5/17	-
Ganglense	241336-34	0/1 ved 5/3	-
Slusekiosk	241336-35	5/3	-
Slusemesterbolig	241336-36	5/3	147041071
Uthus	241336-37	5/3	147041063
Jordkjeller	241336-38	5/3	147044216
Fløterhytte	241336-39	5/3	-
Stolperække x 20	241336-30	0/1 ved 5/3	-
Stolperække x 79	241336-40	0/1 ved 5/3	-
Stolperække x 50	241336-41	0/1 ved 5/3	-
Område rundt Strømsfoss kulturmiljø	241336-86	0/1, 5/1, 5/3, 5/13, 5/17	-

## 8. Brygga nord for Arestad gamle prestegård – Aremark kommune



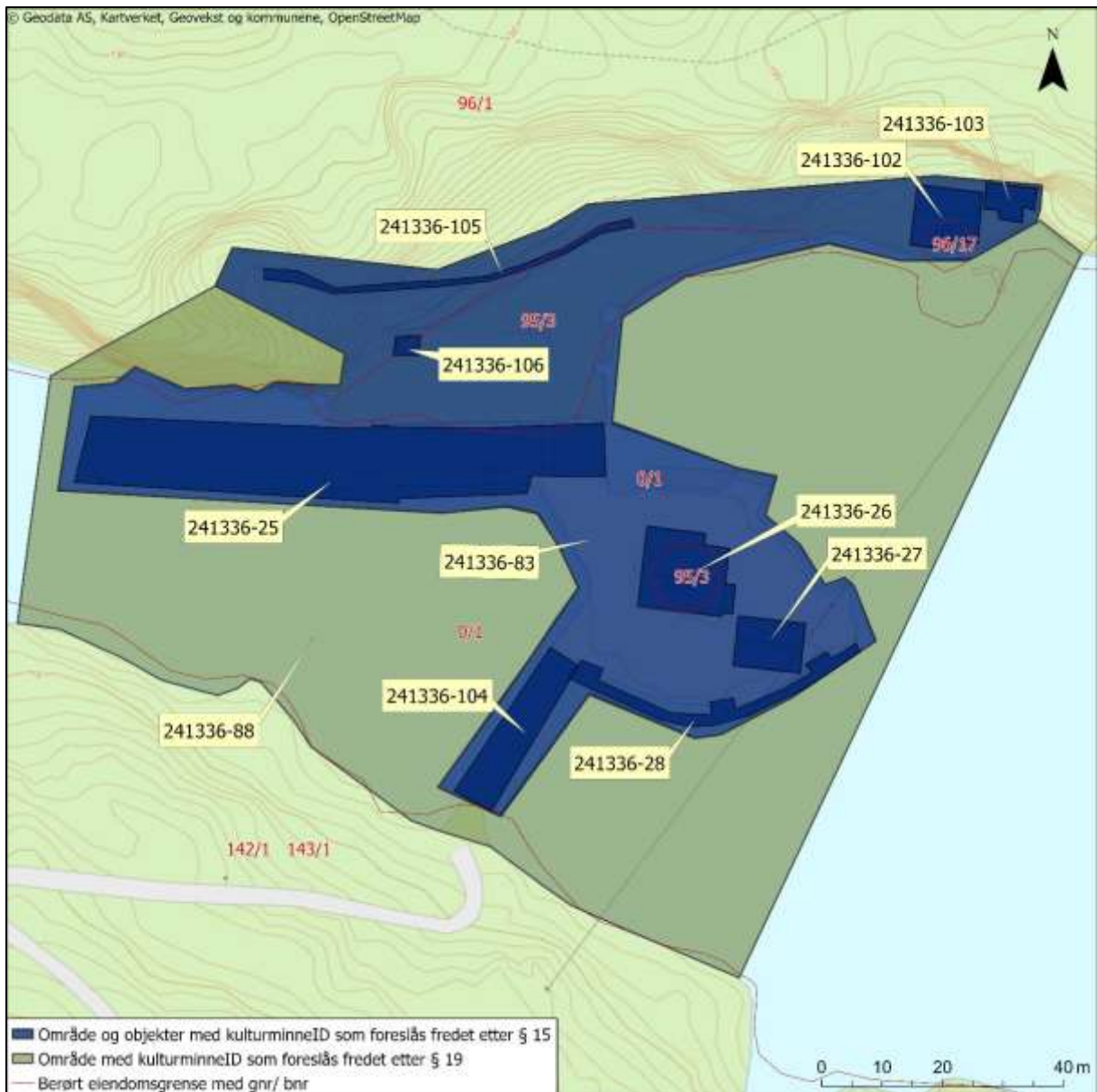
Navn på objekt	Kulturminne-ID	Gnr./bnr.
Brygga	241336-108	18/36, 18/92, 18/93
Område rundt brygga	241336-111	0/1, 18/36, 18/92

## 9. Skodsberg brygge – Aremark kommune



Navn på objekt	Kulturminne-ID	Gnr./bnr.
Skodsberg brygge	241336-32	0/1, 57/1
Område rundt Skodsberg brygge	241336-85	0/1, 57/1

## 10. Krappeto – Halden kommune



Navn på objekt	Kulturminne-ID	Gnr./bnr.	Bygningsnummer
Sluseanlegg, over og under vann	241336-25	0/1, 95/3	-
Inspektørbolig	241336-26	0/1 (95/3)*	145148510
Uthus ved inspektørbolig	241336-27	0/1 (95/3)*	6196314
Uthus ved sluseanlegg	241336-106	95/3, 96/1	-
Fløterbolig	241336-102	96/17	145148502
Uthus ved fløterbolig	241336-103	(96/17)*	-

Demning under vann	241336-104	0/1	-
Veianlegg	241336-105	96/1, 95/3	-
Lenserekke	241336-28	0/1 ved 0/1 (95/3) *	-
Område foreslått fredet etter § 15	241336-83	0/1, 95/3, 96/1, 96/17, 142/1 143/1	-
Område rundt Krappeto kulturmiljø	241336-88	0/1, 95/3, 96/1, 142/1 143/1	-

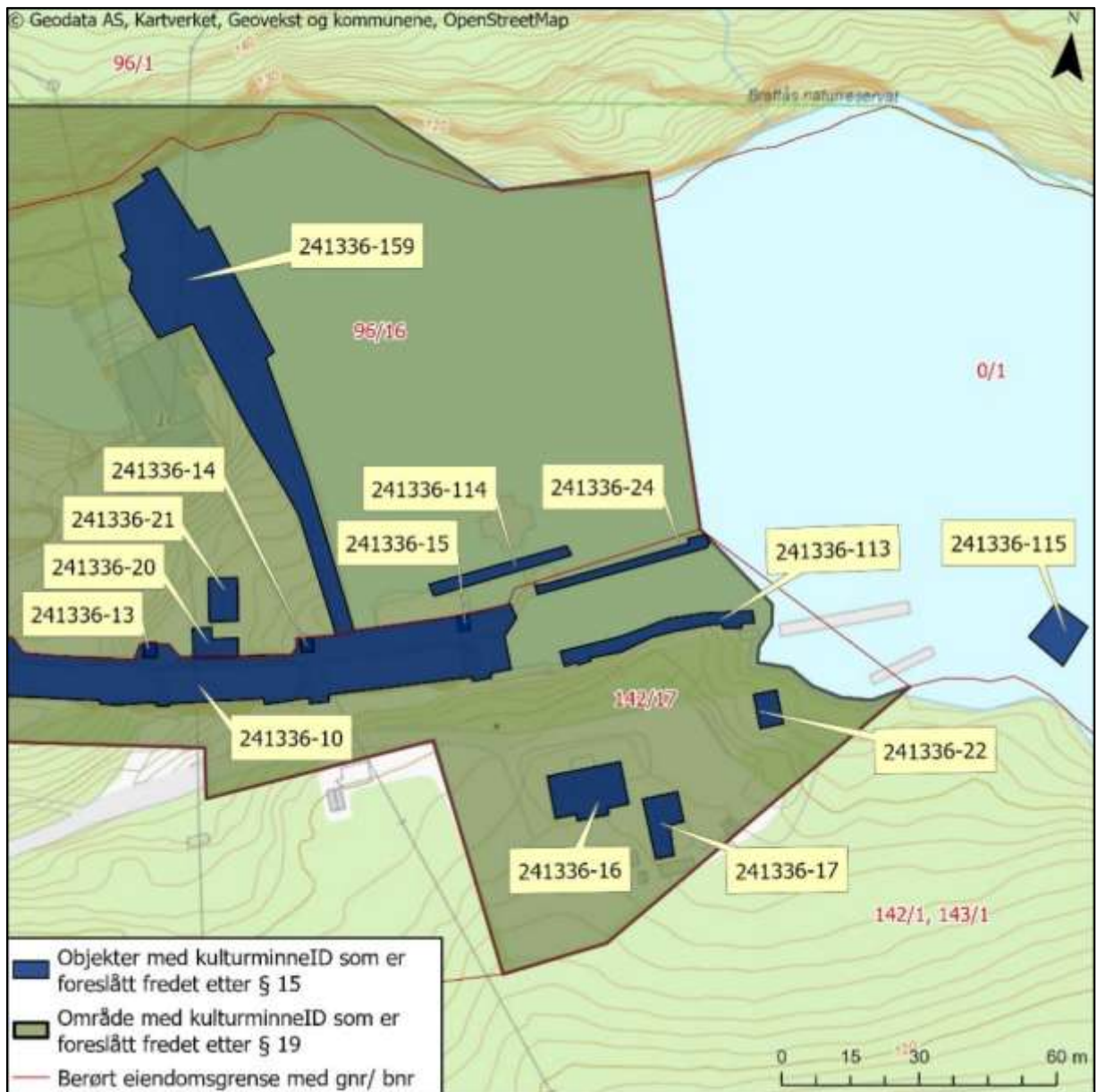
\* matrikkeldata indikerer at eiendomsgrensen ikke er endelig fastsatt i kartgrunnet. Riksantikvaren er orientert om eierskap.

## 11. Brekke – Halden kommune

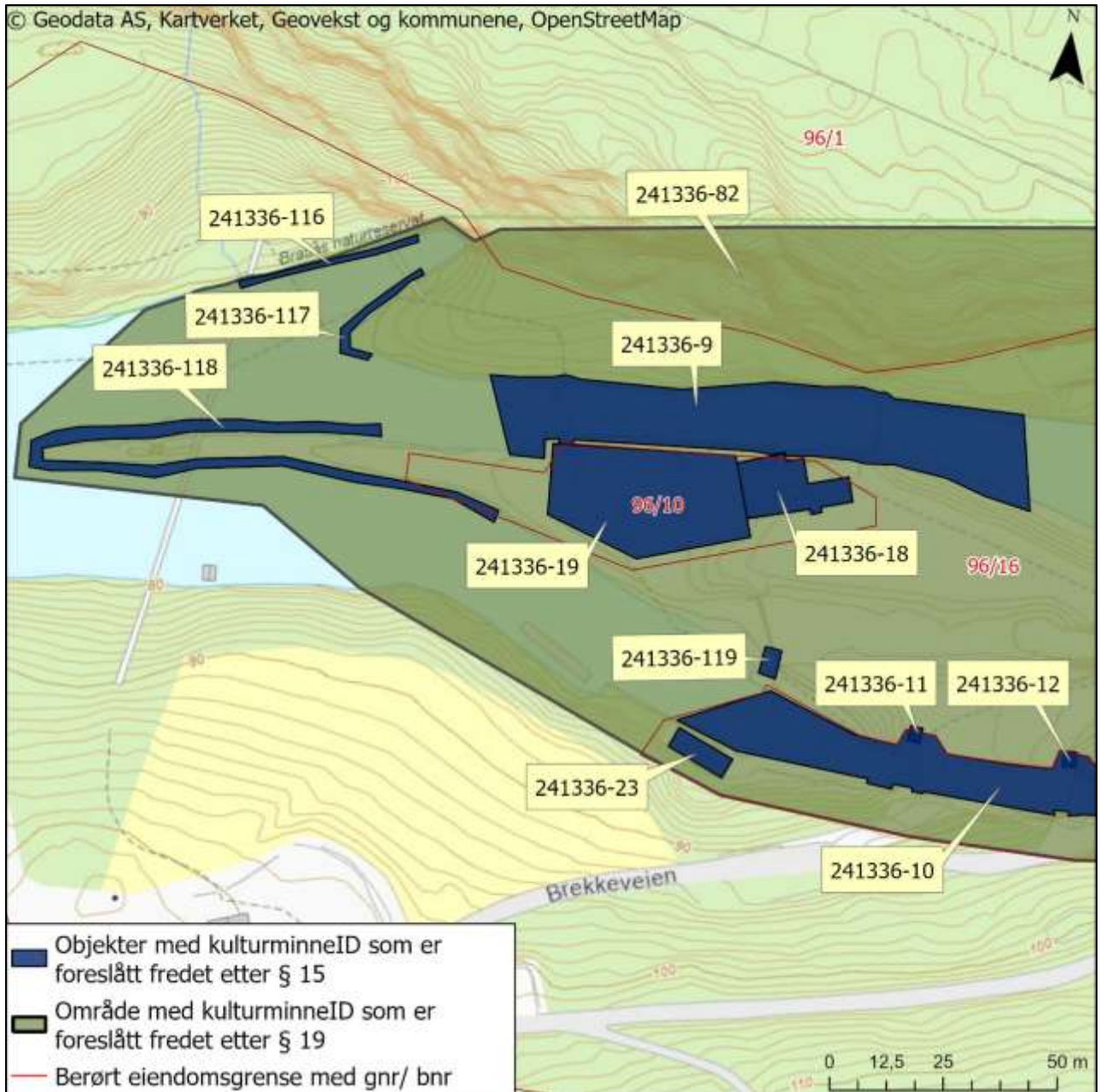
### Kulturmiljøet i sin helhet



## Spesifisert med objekt/områder del 1



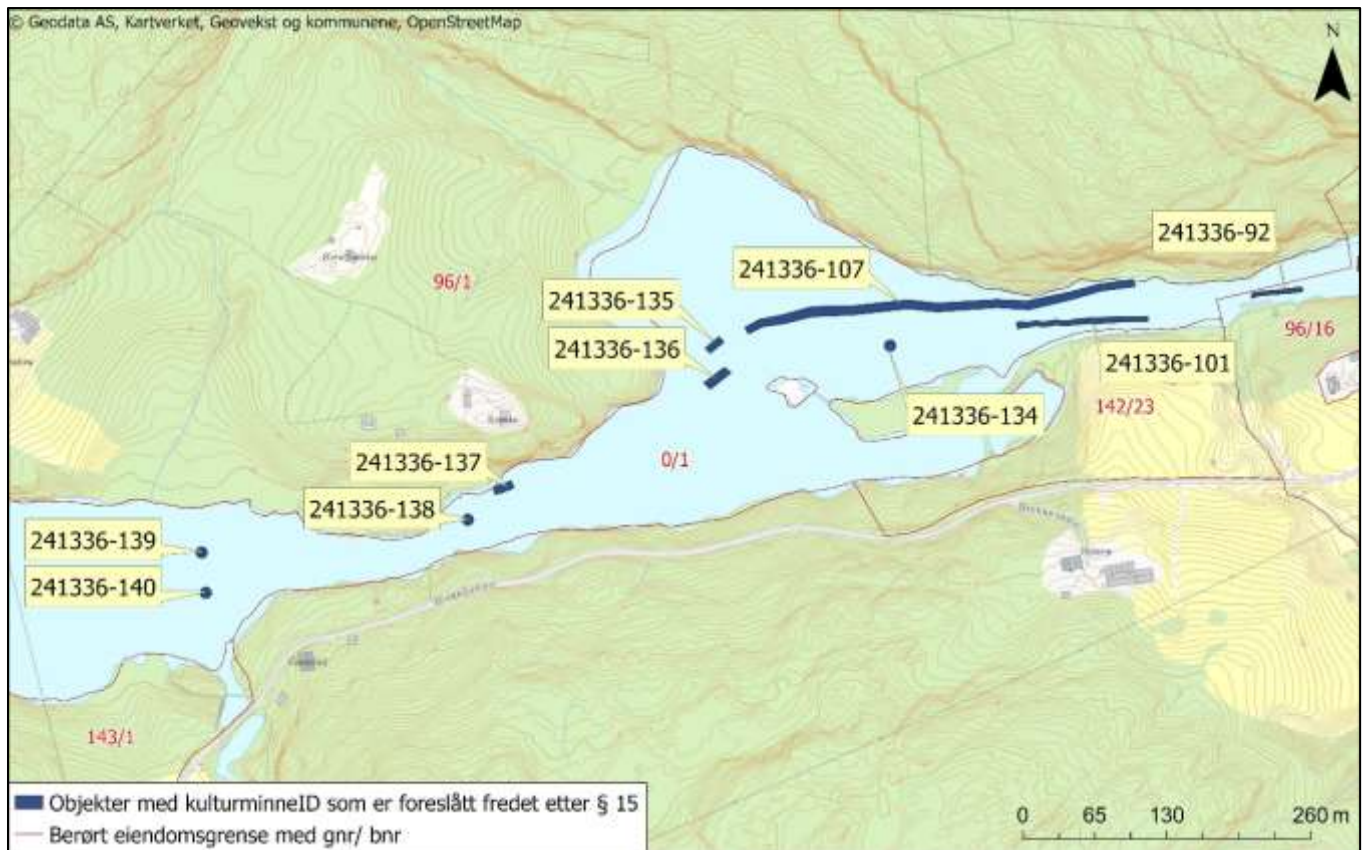
## Spesifisert med objekt/områder del 2



Navn på objekt	Kulturminne-ID	Gnr./bnr.	Bygningsnummer
Steinkiste	241336-115	0/1 ved 142/1 143/1	-
Ganglense	241336-114	96/16	-
Lenserekke ved sluseanlegg	241336-113	142/17	-
Gamle Brekke sluseanlegg	241336-9	96/16	-
Nye Brekke sluser	241336-10	142/17	-
Slusekiosk 1	241336-15	142/17	-

Slusekiosk 2	241336-14	142/17	-
Slusekiosk 3	241336-13	142/17	-
Slusekiosk 4	241336-12	142/17	-
Slusekiosk 5	241336-11	142/17	-
Slusemesterbolig	241336-16	142/17	145148634
Uthus	241336-17	142/17	145163854
Sluseassistentbolig	241336-18	96/10	145148367
Hageanlegg	241336-19	96/10	-
Verksted	241336-20	96/16	145148472
Smie	241336-21	96/16	145148464
Øvre fløterhytte	241336-22	142/17	145163846
Nedre fløterhytte	241336-23	142/17	145148375
Fastbrygge oppstrøms	241336-24	142/17	-
Brekke dam	241336-159	96/16	-
Stolperække mot land x 62	241336-116	96/16	-
Stolperække mot land x 54	241336-117	96/16	-
Stolperække langs molo x 68	241336-118	96/16	-
Vannivåstav	241336-119	96/16	-
Område rundt Brekke kulturmiljø	241336-82	96/1, 96/10, 96/16, 142/17	-

## 12. Brekkeelva – Halden kommune



Navn på objekt	Kulturminne-ID	Gnr./bnr.
Stolperække x 6	241336-92	96/16
Stolperække x 7	241336-101	0/1 ved 142/23
Stolpe nr 1	241336-134	0/1 ved 142/23
Stolperække x 12	241336-107	0/1 ved 96/1
Stolperække x 2 nr 1	241336-135	0/1 ved 96/1
Stolperække x 2 nr 2	241336-136	0/1 ved 96/1
Stolperække x 2 nr 3	241336-137	0/1 ved 96/1
Kjærring	241336-138	0/1 ved 96/1
Stolpe nr 2	241336-139	0/1 ved 96/1
Stolpe nr 3	241336-140	0/1 ved 143/1

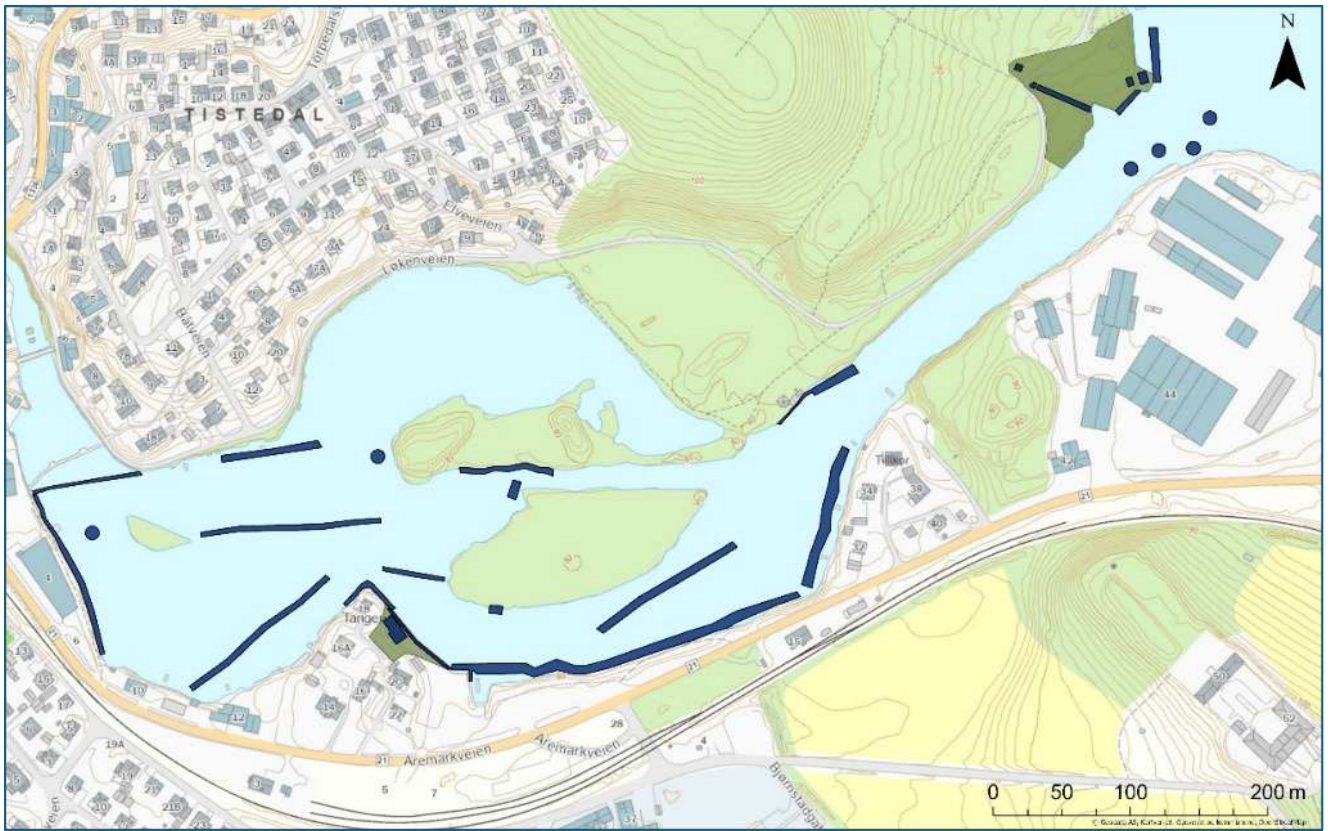
### 13. Bjørnstadbrygga – Halden kommune



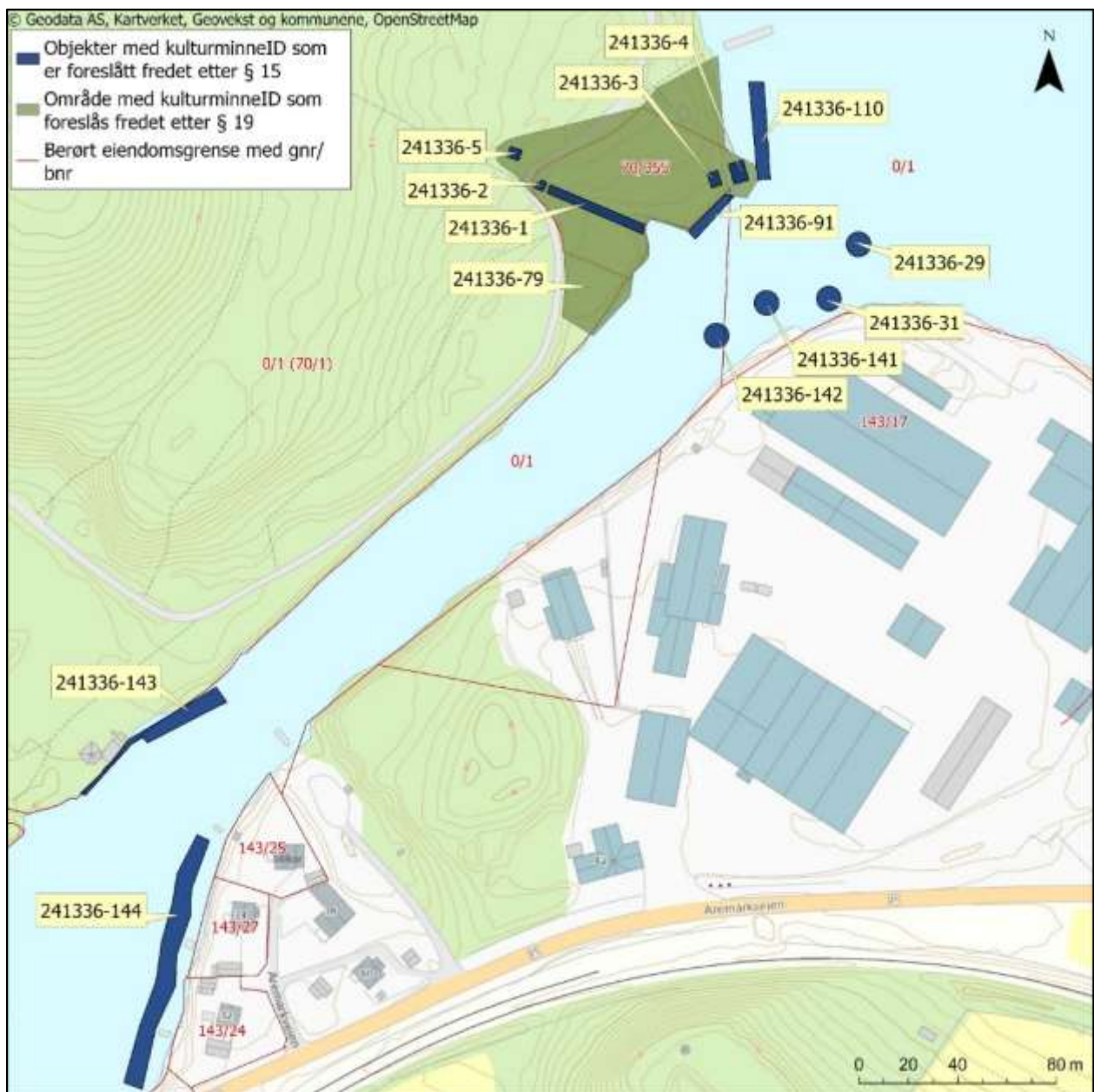
Navn på objekt	Kulturminne-ID	Gnr./bnr.
Bjørnstadbrygga	241336-98	0/1, 143/7, 143/21, 143/34
Område rundt Bjørnstadbrygga	241336-78	0/1, 143/34

## 14. Tistedal – Halden kommune

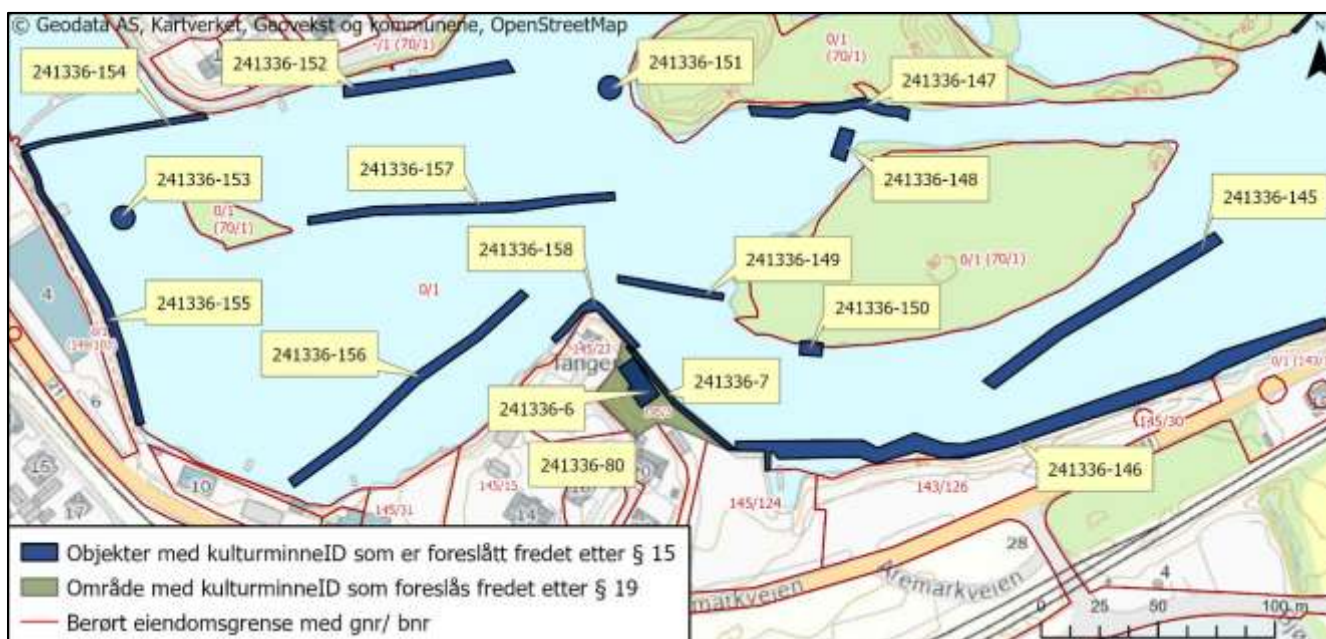
### Kulturmiljøet i sin helhet



## Spesifisert med objekt/områder del 1



## Spesifisert med objekt/områder del 2



Navn på objekt	Kulturminne-ID	Gnr./bnr.	Bygningsnummer
Kjærringrekke x 6	241336-110	o/1 ved o/1 (70/1)*	-
Båthus	241336-4	70/355	-
Generatorhus	241336-3	70/355	145081173
Stolperekke langs land x 55	241336-91	o/1 ved 70/355	-
Trafostasjon	241336-5	o/1 (70/1)*	-
Vinsjhus	241336-2	70/355	145081181
Båtslipp med skinner og vogn	241336-1	70/355	-
Område rundt båtslippen – Vadet	241336-79	o/1 (70/1)*, 70/355	-
Kjærring nr 1	241336-29	o/1 ved 143/17	-
Kjærring nr 2	241336-31	o/1 ved 143/17	-
Kjærring nr 3	241336-141	o/1 ved 143/17	-
Kjærring nr 4	241336-142	o/1 ved 143/17	-
Stolper og stolperekke ved land nr 1	241336-143	o/1 ved o/1 (70/1)*	-
Stolperekke x 8	241336-144	o/1 ved 143/24, o/1 ved 143/25, o/1 ved 143/27	-

Stolperrekke x 11	241336-145	0/1 ved 0/1 (70/1)*	-
Stolper og stolperrekke ved land nr 2	241336-146	0/1 ved 0/1 (143/1)*, 0/1 ved 145/30, 0/1 ved 145/124, 0/1 ved 145/126	-
Stolperrekke langs Kattholmen	241336-147	0/1 ved 0/1 (70/1)*	-
Stolperrekke x 2	241336-148	0/1 ved 0/1 (70/1)*	-
Kjærringrekke x 4	241336-149	0/1 ved 0/1 (70/1)*	-
Stolper og stolperrekke x 9	241336-150	0/1 ved 0/1 (70/1)*	-
Stolpe	241336-151	0/1 ved 0/1 (70/1)*	-
Stolperrekke x 4	241336-152	0/1 ved 0/1 (70/1)*	-
Dobbeltstolpe	241336-153	0/1 ved 0/1 (149/103)*	-
Lenserekke x 6 med kjærringer	241336-154	0/1, 0/1 (70/1), 0/1 (149/103)*	-
Stolperrekke langs land x 89	241336-155	0/1 ved 0/1 (149/103)*	-
Stolperrekke x 5	241336-156	0/1 ved 0/1 (149/103)*, 0/1 ved 145/15, 0/1 ved 145/23, 0/1 ved 145/31	-
Stolperrekke x 13	241336-157	0/1 ved 0/1 (70/1)*	-
Stolper og stolperrekke ved land nr 3	241336-158	0/1 ved 145/23	-
Verksted	241336-6	145/3	145080142
Brygge	241336-7	145/3	-
Område rundt verkstedet - Tangen	241336-80	0/1, 145/3	-

\* matrikkeldata indikerer at eiendomsgrensen ikke er endelig fastsatt i kartgrunnlaget. Riksantikvaren er orientert om eierskap.